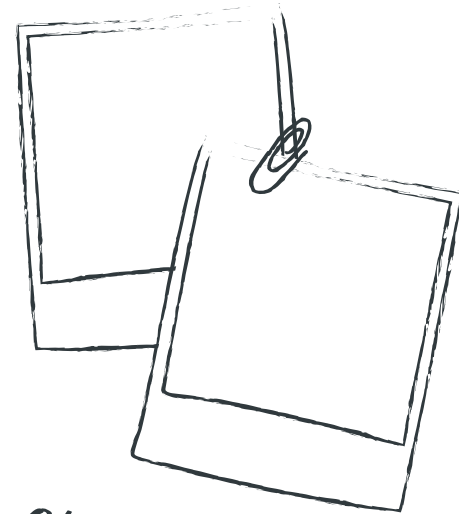


# Betriebsliste

Für die Schulen und Betriebe der Region Weiz

März 2020 | www.ibi-weiz.at



Lehrerteam  
Beruf

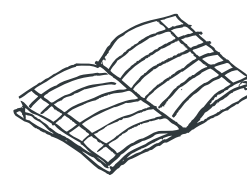
Hier finden Sie Betriebe, die in der Region Weiz z.B: Praktikumsstellen anbieten und auch für Ihre Schule entsprechende Angebote anbieten. Wir hoffen, Ihnen dadurch eine gute Hilfestellung zu geben.



Spaß  
Talent  
Freude



Betriebsliste auch als  
Download unter  
www.ibi-weiz.at



Geld  
Erfolg



AUSBILDUNGSBETRIEB	ANSPRECHPERSON / KONTAKT	SCHNUPPERPRAKTIKUM MÖGLICH					EXKURSIONEN/BESICHTIGUNGEN MÖGLICH					VORTRÄGE AN SCHULEN MÖGLICH			SCHWERPUNKTTAGE/AKTIONSTAGE		AUSBILDUNGSANGEBOTE IM BETRIEB								
		Ja	Wie viele Tage pro SchülerIn?	3 Tage Standard. 1-5 Tage möglich	Am besten zu dieser Jahreszeit:	Jede Jahreszeit ist möglich	Ja	Am besten zu dieser Jahreszeit:	Jede Jahreszeit ist möglich	Wie lange dauern sie?	2-4 Schulstunden möglich	Zu beachten ist dabei:	Bitte um Voranmeldung mind. 14 Tage vor dem Besichtigungstermin	Kommen Sie zu Vorträgen in Schulen?	Ja	Kommen Sie zu Vorträgen bei Elternabenden?	Ja	Gibt es im Betrieb spezielle Aktionstage?	Tag der offenen Tür für Schulen und Girlsday	Welche Lehrberufe werden im Betrieb ausgebildet?	Elektrotechnik-Gebäudetechnik	Wie viele Lehrlinge werden durchschnittl. jedes Jahr aufgenommen?	10	Wann sind die Aufnahmeprüfungen für Lehrlinge?	Aufnahmemöglichkeit durch Schnuppertage ganztägig
<b>PICHLERWERKE WEIZ</b> Kapruner Generatorstraße 40 8160 Weiz	Alois Rosenberger 0664 / 6199 105 alois.rosenberger@pichlerwerke.at 07:00 bis 15:30 Uhr	Ja	Wie viele Tage pro SchülerIn?	3 Tage Standard. 1-5 Tage möglich	Am besten zu dieser Jahreszeit:	Jede Jahreszeit ist möglich	Ja	Am besten zu dieser Jahreszeit:	Jede Jahreszeit ist möglich	Wie lange dauern sie?	2-4 Schulstunden möglich	Zu beachten ist dabei:	Bitte um Voranmeldung mind. 14 Tage vor dem Besichtigungstermin	Kommen Sie zu Vorträgen in Schulen?	Ja	Kommen Sie zu Vorträgen bei Elternabenden?	Ja	Gibt es im Betrieb spezielle Aktionstage?	Tag der offenen Tür für Schulen und Girlsday	Welche Lehrberufe werden im Betrieb ausgebildet?	Elektrotechnik-Gebäudetechnik	Wie viele Lehrlinge werden durchschnittl. jedes Jahr aufgenommen?	10	Wann sind die Aufnahmeprüfungen für Lehrlinge?	Aufnahmemöglichkeit durch Schnuppertage ganztägig
<b>WINKELBAUER GMBH</b> Viertelfeistriz 64 8184 Anger	Caroline Muhr 03175 / 7110 c.muhr@winkelbauer.com 08:00 bis 16:00 Uhr	Ja	Wie viele Tage pro SchülerIn?	2-5 Tage	Am besten zu dieser Jahreszeit:	Jede Jahreszeit ist möglich	Ja	Am besten zu dieser Jahreszeit:	Jede Jahreszeit ist möglich	Wie lange dauern sie?	ca. 2 Stunden	Zu beachten ist dabei:	Betriebsbesichtigungen nur nach Anmeldung. Sicherheitsschuhe benötigt	Kommen Sie zu Vorträgen in Schulen?	Ja	Kommen Sie zu Vorträgen bei Elternabenden?	Ja	Gibt es im Betrieb spezielle Aktionstage?	Girlsday, Taketech	Welche Lehrberufe werden im Betrieb ausgebildet?	Metalltechnik - Stahlbautechnik - Schweißtechnik, Metalltechnik - Zerspanungstechnik - Konstruktionstechnik, Baumaschinentechnik, Konstrukteur - Stahlbautechnik, Bürokauffrau/-mann	Wie viele Lehrlinge werden durchschnittl. jedes Jahr aufgenommen?	5-10	Wann sind die Aufnahmeprüfungen für Lehrlinge?	
<b>STEIERMÄRKISCHE SPARKASSE FILIALE WEIZ</b> Europa Allee 1, 8160 Weiz	Alexander Schlösinger 050100 34340 alexander.schloesinger@steiermaerkische.at 08:00 bis 17:00 Uhr	Nein	Wie viele Tage pro SchülerIn?		Am besten zu dieser Jahreszeit:		Ja	Am besten zu dieser Jahreszeit:	Jede Jahreszeit ist möglich	Wie lange dauern sie?	3 Stunden	Zu beachten ist dabei:	Bitte um Voranmeldung mind. 14 Tage vor dem Besichtigungstermin	Kommen Sie zu Vorträgen in Schulen?	Ja	Kommen Sie zu Vorträgen bei Elternabenden?	Nein	Gibt es im Betrieb spezielle Aktionstage?		Welche Lehrberufe werden im Betrieb ausgebildet?	derzeit keine Lehrberufe möglich	Wie viele Lehrlinge werden durchschnittl. jedes Jahr aufgenommen?		Wann sind die Aufnahmeprüfungen für Lehrlinge?	
<b>VIKTOR SAJOWITZ GMBH</b> Bundesstraße 48, 8160 Weiz	Vasile Moldovan 03172 / 23 39 0 office@sajowitzdach.at	Ja, ab 14 Jahren	Wie viele Tage pro SchülerIn?	5 Tage	Am besten zu dieser Jahreszeit:	Jede Jahreszeit ist möglich	Ja	Am besten zu dieser Jahreszeit:	Jede Jahreszeit ist möglich	Wie lange dauern sie?		Zu beachten ist dabei:	Sicherheitsschuhe benötigt	Kommen Sie zu Vorträgen in Schulen?	Ja	Kommen Sie zu Vorträgen bei Elternabenden?	Ja	Gibt es im Betrieb spezielle Aktionstage?	Nein	Welche Lehrberufe werden im Betrieb ausgebildet?	Dachdecker*in / Spengler*in Bauwerksabdichter*in	Wie viele Lehrlinge werden durchschnittl. jedes Jahr aufgenommen?	4	Wann sind die Aufnahmeprüfungen für Lehrlinge?	Es gibt keine Aufnahmeprüfungen.
<b>LIEB BAU WEIZ UNTERNEHMENSGRUPPE</b> Birkfelder Straße 40, 8160 Weiz	Charlotte Leitgeber 03172 / 2417 - 161 charlotte.leitgeber@lieb.at 08:00 bis 15:00 Uhr	Ja	Wie viele Tage pro SchülerIn?	3-5 Tage	Am besten zu dieser Jahreszeit:	Jede Jahreszeit ist möglich	Ja	Am besten zu dieser Jahreszeit:	Frühling	Wie lange dauern sie?	1-2 Stunden	Zu beachten ist dabei:		Kommen Sie zu Vorträgen in Schulen?	Ja	Kommen Sie zu Vorträgen bei Elternabenden?	Ja	Gibt es im Betrieb spezielle Aktionstage?		Welche Lehrberufe werden im Betrieb ausgebildet?	Hochbauer*in, Betonbauer*in, Zimmerer, Tischler*in, Stukkateur*in und Trockenausbauer*in, Fliesen und Plattenleger*in, Einzelhandelskauffrau/-mann, Bürokauffrau/-mann	Wie viele Lehrlinge werden durchschnittl. jedes Jahr aufgenommen?	20	Wann sind die Aufnahmeprüfungen für Lehrlinge?	
<b>WEITZER PARKETT GMBH &amp; CO KG</b> Klammstraße 24, 8160 Weiz	Bianca Scheibl 0664 / 80 372 413 bianca.scheibl@weitzer-parkett.com 08:00 bis 17:00 Uhr	Ja, ab 15 Jahren	Wie viele Tage pro SchülerIn?	2 Tage	Am besten zu dieser Jahreszeit:	Jede Jahreszeit ist möglich	Ja	Am besten zu dieser Jahreszeit:	Jede Jahreszeit ist möglich	Wie lange dauern sie?	2 Stunden	Zu beachten ist dabei:		Kommen Sie zu Vorträgen in Schulen?	Ja	Kommen Sie zu Vorträgen bei Elternabenden?	Ja	Gibt es im Betrieb spezielle Aktionstage?	Tag der offenen Tür für Schulen und Girlsday	Welche Lehrberufe werden im Betrieb ausgebildet?	Holztechnik, Elektrotechnik, Metalltechnik	Wie viele Lehrlinge werden durchschnittl. jedes Jahr aufgenommen?	5	Wann sind die Aufnahmeprüfungen für Lehrlinge?	Es gibt keine Aufnahmeprüfungen.
<b>ANDRITZ</b> Dr.-Karl-Widdmann-Str. 5, 8160 Weiz	Johann Bloder 0664 / 615 4228 johann.bloder@andritz.com 07:00 bis 16:00 Uhr	Ja, ab 14 Jahren	Wie viele Tage pro SchülerIn?	2 Tage	Am besten zu dieser Jahreszeit:	September bis Juni	Ja	Am besten zu dieser Jahreszeit:	September bis Juni	Wie lange dauern sie?	ca. 1 Stunde	Zu beachten ist dabei:	Betriebsbesichtigungen nur nach Anmeldung	Kommen Sie zu Vorträgen in Schulen?	Ja	Kommen Sie zu Vorträgen bei Elternabenden?	Ja	Gibt es im Betrieb spezielle Aktionstage?	Elterninformationsabend (Lehrlingsausbildung), Workshops für Schulen (Elektrotechnik oder Metalltechnik - individuell gestaltet), Girlsday, TakeTech	Welche Lehrberufe werden im Betrieb ausgebildet?	Mechatronik-Automatisierungstechnik, Mechatronik-Elektromaschinentechnik, Metalltechnik-Maschinenbautechnik, Metalltechnik-Zerspanungstechnik	Wie viele Lehrlinge werden durchschnittl. jedes Jahr aufgenommen?	15	Wann sind die Aufnahmeprüfungen für Lehrlinge?	laufend
<b>MILTECO GMBH</b> Viertelfeistriz 108, 8184 Anger	Gabriele Strobl 03175 / 213 47 office@milteco.at 08:00 bis 12:00 Uhr	Ja	Wie viele Tage pro SchülerIn?		Am besten zu dieser Jahreszeit:	Jede Jahreszeit ist möglich	Ja	Am besten zu dieser Jahreszeit:	Jede Jahreszeit ist möglich	Wie lange dauern sie?		Zu beachten ist dabei:		Kommen Sie zu Vorträgen in Schulen?	Ja	Kommen Sie zu Vorträgen bei Elternabenden?	ja	Gibt es im Betrieb spezielle Aktionstage?		Welche Lehrberufe werden im Betrieb ausgebildet?	Maschinenbautechniker*in	Wie viele Lehrlinge werden durchschnittl. jedes Jahr aufgenommen?	1	Wann sind die Aufnahmeprüfungen für Lehrlinge?	Herbst
<b>FISCHER GMBH</b> Wegscheide 40, 8160 Weiz	Jochen Fischer 03172 / 29 52 office@maler-fischer.at 07:30 bis 16:00 Uhr	Ja, ab 15 Jahren	Wie viele Tage pro SchülerIn?	5 Tage	Am besten zu dieser Jahreszeit:	Jede Jahreszeit ist möglich	Ja	Am besten zu dieser Jahreszeit:	Jede Jahreszeit ist möglich	Wie lange dauern sie?		Zu beachten ist dabei:		Kommen Sie zu Vorträgen in Schulen?	Nein	Kommen Sie zu Vorträgen bei Elternabenden?	Nein	Gibt es im Betrieb spezielle Aktionstage?	Nein	Welche Lehrberufe werden im Betrieb ausgebildet?	Maler/in und Beschichtungstechniker*in	Wie viele Lehrlinge werden durchschnittl. jedes Jahr aufgenommen?	1	Wann sind die Aufnahmeprüfungen für Lehrlinge?	immer möglich
<b>MAGNA STEYR FUEL SYSTEMS GESMBH - AUTOMOBILTECHNIK BLAU</b> Industriestraße 4, 8160 Weiz	Stefan Wild 0664 / 96 100 23 s.wild@magna.com	Ja, ab 14 Jahren	Wie viele Tage pro SchülerIn?	2-5 Tage	Am besten zu dieser Jahreszeit:	Jede Jahreszeit ist möglich	Ja	Am besten zu dieser Jahreszeit:	Jede Jahreszeit ist möglich	Wie lange dauern sie?	1-2 Stunden	Zu beachten ist dabei:	Sicherheitsschuhe (nach Rücksprache festes Schuhwerk), lange Hose	Kommen Sie zu Vorträgen in Schulen?	Ja	Kommen Sie zu Vorträgen bei Elternabenden?	ja	Gibt es im Betrieb spezielle Aktionstage?		Welche Lehrberufe werden im Betrieb ausgebildet?	Elektrotechnik, Mechatronik, Metalltechnik-Zerspanungstechnik, Metalltechnik-Werkzeugbautechnik	Wie viele Lehrlinge werden durchschnittl. jedes Jahr aufgenommen?	4	Wann sind die Aufnahmeprüfungen für Lehrlinge?	1. Quartal
<b>UNIVERSITÄTSDRUCKEREI KLAMPFER GMBH</b> Barbara-Klampfer-Straße 347, 8181 St. Ruprecht an der Raab	Stefan Riedl 0664 / 426 19 82 stefan.riedl@klampfer-druck.at	Ja	Wie viele Tage pro SchülerIn?	2-5 Tage	Am besten zu dieser Jahreszeit:	Jede Jahreszeit ist möglich	Ja	Am besten zu dieser Jahreszeit:	Jede Jahreszeit ist möglich	Wie lange dauern sie?	ca. 2 Stunden	Zu beachten ist dabei:	Betriebsbesichtigungen nur nach Anmeldung feste Schuhe	Kommen Sie zu Vorträgen in Schulen?	Nein	Kommen Sie zu Vorträgen bei Elternabenden?	Nein	Gibt es im Betrieb spezielle Aktionstage?	Nein	Welche Lehrberufe werden im Betrieb ausgebildet?	Druckvorstufentechniker*in, Drucktechniker*in, Buchbinder*in	Wie viele Lehrlinge werden durchschnittl. jedes Jahr aufgenommen?	3	Wann sind die Aufnahmeprüfungen für Lehrlinge?	keine

mltr

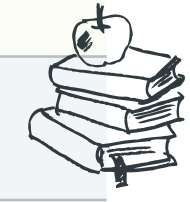


AUSBILDUNGSBETRIEB	ANSPRECHPERSON / KONTAKT	SCHNUPPERPRAKTIKUM MÖGLICH				EXKURSIONEN/BESICHTIGUNGEN MÖGLICH						VORTRÄGE AN SCHULEN MÖGLICH				SCHWERPUKTTAGE/AKTIONSTAGE		AUSBILDUNGSANGEBOTE IM BETRIEB			
<b>WILLINGSHOFER GESMBH</b> Sonnleitberg 42, 8616 Gasen	Andrea Feichtenhofer 03171 / 208 - 10 a.feichtenhofer@willingshofer.com 07:00 bis 16:00 Uhr	Ja, ab 14 Jahren	Wie viele Tage pro SchülerIn? 3 Tage	Am besten zu dieser Jahreszeit: Jede Jahreszeit ist möglich	Ja	Am besten zu dieser Jahreszeit: Jede Jahreszeit ist möglich	Wie lange dauern sie? 2 Tage	1 Stunde	Zu beachten ist dabei: geschlossene Schuhe	Kommen Sie zu Vorträgen in Schulen? Ja	Kommen Sie zu Vorträgen bei Elternabenden? Ja	Gibt es im Betrieb spezielle Aktionstage? Nein	Welche Lehrberufe werden im Betrieb ausgebildet? Metalltechniker*in mit Schwerpunkt: Maschinenbautechnik, Metallbau- und Blechtechnik, Stahlbautechnik, Schweißtechnik, Zerspanungstechnik	Wie viele Lehrlinge werden durchschnittl. jedes Jahr aufgenommen? 3	Wann sind die Aufnahmeprüfungen für Lehrlinge? Februar /April						
<b>MOSDORFER GMBH</b> Mosdorfergasse 1, 8160 Weiz	Alice Holler 03172 / 2505 136 alice.holler@mosdorfer.com 08:00 bis 13:00 Uhr	Ja	Wie viele Tage pro SchülerIn? 3-4 Tage	Am besten zu dieser Jahreszeit: Jänner bis August	Ja	Am besten zu dieser Jahreszeit: Jede Jahreszeit ist möglich	Wie lange dauern sie? 2 Tage	2 Stunde	Zu beachten ist dabei: geschlossene Schuhe	Kommen Sie zu Vorträgen in Schulen? Ja	Kommen Sie zu Vorträgen bei Elternabenden? Ja	Gibt es im Betrieb spezielle Aktionstage? Nein	Welche Lehrberufe werden im Betrieb ausgebildet? Metalltechnik – Werkstofftechnik, Metalltechnik – Werkzeugbau und/oder Zerspanungstechnik	Wie viele Lehrlinge werden durchschnittl. jedes Jahr aufgenommen? 1-2	Wann sind die Aufnahmeprüfungen für Lehrlinge? Februar /April						
<b>ADA MÖBELFABRIK GMBH</b> Balerdorf 61, 8184 Anger	Maria Schaffer 03175 / 7100 - 1250 maria.schaffer@ada.at Di bis Do: 07:00 bis 12:00 Uhr	Ja	Wie viele Tage pro SchülerIn? 1-2 Tage	Am besten zu dieser Jahreszeit: Jede Jahreszeit ist möglich	Ja	Am besten zu dieser Jahreszeit: Jede Jahreszeit ist möglich	Wie lange dauern sie? 2 Tage	ca. 2 Stunden	Zu beachten ist dabei: geschlossene Schuhe	Kommen Sie zu Vorträgen in Schulen? Ja	Kommen Sie zu Vorträgen bei Elternabenden? Nein	Gibt es im Betrieb spezielle Aktionstage? Nein	Welche Lehrberufe werden im Betrieb ausgebildet? Tapezierer*in/Dekorateur*in, Tischler*in, Metallbautechniker*in, Elektrotechniker*in	Wie viele Lehrlinge werden durchschnittl. jedes Jahr aufgenommen? 5	Wann sind die Aufnahmeprüfungen für Lehrlinge? keine						
<b>RONDO GANAHL AKTIENGESELLSCHAFT</b> Rondostraße 241, 8181 St. Ruprecht an der Raab	Kerstin Posch 03178 / 5100 - 619 kerstin.posch@rondo-ganahl.com 08:00 bis 16:00 Uhr	Ja, ab 14 Jahren	Wie viele Tage pro SchülerIn? 1-2 Tage	Am besten zu dieser Jahreszeit: Jede Jahreszeit ist möglich	Ja	Am besten zu dieser Jahreszeit: Jede Jahreszeit ist möglich	Wie lange dauern sie? ca. 2 Stunden	ca. 2 Stunden	Zu beachten ist dabei: geschlossene Schuhe	Kommen Sie zu Vorträgen in Schulen? Ja	Kommen Sie zu Vorträgen bei Elternabenden? Nein	Gibt es im Betrieb spezielle Aktionstage? Nein	Welche Lehrberufe werden im Betrieb ausgebildet? Verpackungstechnik, Metalltechnik, Elektrotechnik, Bürokauffrau/-mann, IT-Technik	Wie viele Lehrlinge werden durchschnittl. jedes Jahr aufgenommen? 2	Wann sind die Aufnahmeprüfungen für Lehrlinge? keine						
<b>ROSENDAHL NEXTRON GMBH</b> Schachen 57 8212 Pischelsdorf	Roswitha Wiffling 03113 / 5100 103 jobs@rosendahlnextrom.com 09:00 bis 16:00 Uhr	Ja, ab 14 Jahren	Wie viele Tage pro SchülerIn? 1-5 Tage	Am besten zu dieser Jahreszeit: Jede Jahreszeit ist möglich	Ja	Am besten zu dieser Jahreszeit: Jede Jahreszeit ist möglich	Wie lange dauern sie? 3-5 Stunden	3-5 Stunden	Zu beachten ist dabei: feste Schuhe	Kommen Sie zu Vorträgen in Schulen? Ja	Kommen Sie zu Vorträgen bei Elternabenden? Ja	Gibt es im Betrieb spezielle Aktionstage? Nein	Welche Lehrberufe werden im Betrieb ausgebildet? Metalltechniker Zerspanungstechnik (m/w), Metalltechniker Maschinenbautechnik (m/w), Anlagen- und Betriebstechniker (m/w), IT-Techniker (m/w) – nicht jedes Jahr, Industriekauffrau/-mann – nicht jedes Jahr	Wie viele Lehrlinge werden durchschnittl. jedes Jahr aufgenommen? 7	Wann sind die Aufnahmeprüfungen für Lehrlinge? keine						
<b>MAGNA AUTECA GMBH</b> Elin Süd Straße 14, 8160 Weiz	Alexander Bauernhofer 03172 / 5100 - 247 alexander.bauernhofer@magna.com 08:00 bis 17:00 Uhr	Ja, ab 14 Jahren	Wie viele Tage pro SchülerIn? 1-5 Tage	Am besten zu dieser Jahreszeit: Jede Jahreszeit ist möglich	Ja	Am besten zu dieser Jahreszeit: Jede Jahreszeit ist möglich	Wie lange dauern sie? 2 Stunden	2 Stunden	Zu beachten ist dabei: Sicherheitsschuhe, kein Herzschrittmacher	Kommen Sie zu Vorträgen in Schulen? Ja	Kommen Sie zu Vorträgen bei Elternabenden? Ja	Gibt es im Betrieb spezielle Aktionstage? Tag der offenen Lehre für Schüler und Eltern, Girlsday, Take Tech	Welche Lehrberufe werden im Betrieb ausgebildet? Kunststofftechnik/Kunststoffformgeber m/w, Metalltechnik (Werkzeugbautechnik) m/w, Mechatronik (Automatisierungstechnik, SPS-Technik) m/w	Wie viele Lehrlinge werden durchschnittl. jedes Jahr aufgenommen? 3	Wann sind die Aufnahmeprüfungen für Lehrlinge? Jänner						
<b>ELIN MOTOREN GMBH</b> Elin-Motoren-Straße 1 8160 Weiz	Bettina Schneidhofer 03172 / 90 606 - 2284 Bettina.Schneidhofer@elinmotoren.at 08:00 bis 16:00 Uhr	Ja, ab 14 Jahren	Wie viele Tage pro SchülerIn? 2 Tage	Am besten zu dieser Jahreszeit: Jede Jahreszeit ist möglich	Ja	Am besten zu dieser Jahreszeit: Frühling	Wie lange dauern sie? 2 Stunden	2 Stunden	Zu beachten ist dabei: Sicherheitsschuhe, kein Herzschrittmacher	Kommen Sie zu Vorträgen in Schulen? Ja	Kommen Sie zu Vorträgen bei Elternabenden? Ja	Gibt es im Betrieb spezielle Aktionstage? Tag der offenen Lehre für Schüler und Eltern, Girlsday, Take Tech	Welche Lehrberufe werden im Betrieb ausgebildet? Mechatroniker*in / Elektromaschinentechnik, Metalltechniker*in / Maschinenbautechnik, Metalltechniker*in / Zerspanungstechnik	Wie viele Lehrlinge werden durchschnittl. jedes Jahr aufgenommen? 5	Wann sind die Aufnahmeprüfungen für Lehrlinge? im Februar						
<b>LANDRING WEIZ</b> Marburger Straße 51, 8160 Weiz	Peter Wiener 03172 / 2501 - 7218 bewerbung@landring.at 08:00 bis 17:00 Uhr	Ja, ab 14 Jahren	Wie viele Tage pro SchülerIn? 1-3 Tage	Am besten zu dieser Jahreszeit: Jede Jahreszeit ist möglich	Ja	Am besten zu dieser Jahreszeit: Jede Jahreszeit ist möglich	Wie lange dauern sie? 1-2 Stunden	1-2 Stunden	Zu beachten ist dabei: Sicherheitsschuhe, kein Herzschrittmacher	Kommen Sie zu Vorträgen in Schulen? Ja	Kommen Sie zu Vorträgen bei Elternabenden? Ja	Gibt es im Betrieb spezielle Aktionstage? Nein	Welche Lehrberufe werden im Betrieb ausgebildet? Einzelhandelskauffrau/-mann, Landmaschinentechniker*in, Installations- und Gebäudetechniker*in	Wie viele Lehrlinge werden durchschnittl. jedes Jahr aufgenommen? 6	Wann sind die Aufnahmeprüfungen für Lehrlinge? Ganzjährig						
<b>QUALITÄTSFLEISCHEREI FEIERTAG GMBH</b> Dr. Karl-Rennergasse 12, 8160 Weiz	Roman Feiertag 0664 / 456 77 33 fleischerei@derfeiertag.at 08:00 bis 15:00 Uhr	Ja, ab 15 Jahren	Wie viele Tage pro SchülerIn? 5 Tage	Am besten zu dieser Jahreszeit: Jede Jahreszeit ist möglich	Ja	Am besten zu dieser Jahreszeit: Jede Jahreszeit ist möglich	Wie lange dauern sie? 2 Stunden	2 Stunden	Zu beachten ist dabei: Sicherheitsschuhe, kein Herzschrittmacher	Kommen Sie zu Vorträgen in Schulen? Ja	Kommen Sie zu Vorträgen bei Elternabenden? Ja	Gibt es im Betrieb spezielle Aktionstage? Nein	Welche Lehrberufe werden im Betrieb ausgebildet? Fleischfachverkäufer*in, Fleischverarbeiter*in, Koch/Köchin	Wie viele Lehrlinge werden durchschnittl. jedes Jahr aufgenommen? 2	Wann sind die Aufnahmeprüfungen für Lehrlinge? keine						
<b>MAN TRUCK &amp; BUS VERTRIEB ÖSTERREICH GESMBH</b> Untergroßbau 202, 8261 Sinabelkirchen	Markus Arthofer 03118 / 500 55-10 markus.arthofer@man.eu 09:00 bis 15:00 Uhr	Ja, ab 14 Jahren	Wie viele Tage pro SchülerIn? 1-5 Tage	Am besten zu dieser Jahreszeit: Jede Jahreszeit ist möglich	Ja	Am besten zu dieser Jahreszeit: Jede Jahreszeit ist möglich	Wie lange dauern sie? 2 Stunden	2 Stunden	Zu beachten ist dabei: Wir bitten um frühzeitige Anmeldung, Sicherheitsschuhe und Arbeitsgewand.	Kommen Sie zu Vorträgen in Schulen? Ja	Kommen Sie zu Vorträgen bei Elternabenden? Ja	Gibt es im Betrieb spezielle Aktionstage? Girlsday	Welche Lehrberufe werden im Betrieb ausgebildet? KFZ-Techniker*in mit Systemelektronik, Betriebslogistikauffrau/-mann	Wie viele Lehrlinge werden durchschnittl. jedes Jahr aufgenommen? 6	Wann sind die Aufnahmeprüfungen für Lehrlinge? Zu jeder Jahreszeit						
<b>STROBL BAU – HOLZBAU GMBH</b> Bundesstraße 85, 8160 Weiz	Mag. Evelyn Malek 0664 / 80 363 800 e.malek@strobl.at 08:00 bis 16:00 Uhr	Ja, ab 14 Jahren	Wie viele Tage pro SchülerIn? mindestens 2 Tage	Am besten zu dieser Jahreszeit: Jede Jahreszeit ist möglich	Ja	Am besten zu dieser Jahreszeit: Frühling	Wie lange dauern sie? 2-3 Stunden	mindestens 2-3 Stunden	Zu beachten ist dabei: Anmeldung erforderlich	Kommen Sie zu Vorträgen in Schulen? Ja	Kommen Sie zu Vorträgen bei Elternabenden? Ja	Gibt es im Betrieb spezielle Aktionstage? Lehrlingsbaustellen im Herbst für SchülerInnen der NMS und PTS	Welche Lehrberufe werden im Betrieb ausgebildet? Zimmerer*in, Maurer*in, Fertighausbauer*in, Schalungsbauer*in, Metalltechniker*in Stahlbau, Spengler*in, Dachdecker*in, Bürokauffrau/-mann, Immobilienkauffrau/-mann	Wie viele Lehrlinge werden durchschnittl. jedes Jahr aufgenommen? 5	Wann sind die Aufnahmeprüfungen für Lehrlinge? keine						
<b>JOSEF GÖBEL GMBH</b> Fladnitz / T 119 8163 Fladnitz / T	Inge Reisinger 03179 / 6161 - 0 i.reisinger@josefgoebel.at 08:00 bis 12:00 Uhr	Ja	Wie viele Tage pro SchülerIn? 5 Tage	Am besten zu dieser Jahreszeit: Jede Jahreszeit ist möglich	Ja	Am besten zu dieser Jahreszeit: Jede Jahreszeit ist möglich	Wie lange dauern sie? 2 Stunden	2 Stunden	Zu beachten ist dabei: Anmeldung erforderlich	Kommen Sie zu Vorträgen in Schulen? Ja	Kommen Sie zu Vorträgen bei Elternabenden? Ja	Gibt es im Betrieb spezielle Aktionstage? Tag der offenen Tür mit „I kann's Steiermark“	Welche Lehrberufe werden im Betrieb ausgebildet? Tischler*in, Tischlereitechniker*in, Glasbautechniker*in, Bürokauffrau/-mann	Wie viele Lehrlinge werden durchschnittl. jedes Jahr aufgenommen? 5	Wann sind die Aufnahmeprüfungen für Lehrlinge? keine						
<b>SIEMENS ENERGY AUSTRIA GMBH TRANSFORMERS WEIZ</b> Elingasse 3, 8160 Weiz	Johann Schwaiger 0664 / 80 11 77 14 38 ausbildung.weiz.at@siemens.com 08:00 bis 16:00 Uhr	Ja, ab 14 Jahren	Wie viele Tage pro SchülerIn? 2 Tage	Am besten zu dieser Jahreszeit: Jede Jahreszeit ist möglich	Ja	Am besten zu dieser Jahreszeit: Jede Jahreszeit ist möglich	Wie lange dauern sie? 2 Schulstunden	2 Schulstunden	Zu beachten ist dabei: Anmeldung erforderlich	Kommen Sie zu Vorträgen in Schulen? Ja	Kommen Sie zu Vorträgen bei Elternabenden? Ja	Gibt es im Betrieb spezielle Aktionstage? Nein	Welche Lehrberufe werden im Betrieb ausgebildet? Elektrotechnik mit Schwerpunkt Energietechnik Mechatronik mit Schwerpunkt Elektromaschinentechnik Metalltechnik mit Schwerpunkt Maschinenbautechnik	Wie viele Lehrlinge werden durchschnittl. jedes Jahr aufgenommen? 12	Wann sind die Aufnahmeprüfungen für Lehrlinge? laufend						
<b>NATURHOTEL BAUERNHOFER</b> Brandlücken im Almenland 78, 8172 Heilbrunn	Manuela Trieb 03179 / 82 02 team@bauernhofer.at 08:00 bis 13:00 Uhr	Ja, ab 13 Jahren	Wie viele Tage pro SchülerIn? 1-3 Tage	Am besten zu dieser Jahreszeit: Jede Jahreszeit ist möglich	Ja	Am besten zu dieser Jahreszeit: Jede Jahreszeit ist möglich	Wie lange dauern sie? 2 Stunden	2 Stunden	Zu beachten ist dabei: Anmeldung erforderlich	Kommen Sie zu Vorträgen in Schulen? Ja	Kommen Sie zu Vorträgen bei Elternabenden? Ja	Gibt es im Betrieb spezielle Aktionstage? Nein	Welche Lehrberufe werden im Betrieb ausgebildet? Köchin/Koch, Restaurantfachfrau/mann, Gastronomiefachfrau/mann, Hotel- und Gastgewerbeassistent*in	Wie viele Lehrlinge werden durchschnittl. jedes Jahr aufgenommen? 1	Wann sind die Aufnahmeprüfungen für Lehrlinge? laufend						
<b>ESTYRIA NATURPRODUKTE GMBH</b> Wollsdorf 75, 8181 St. Ruprecht an der Raab	Martina Radkohl 03178 / 2525 - 108 martina.radkohl@estyria.com	Ja	Wie viele Tage pro SchülerIn? 1-2 Tage	Am besten zu dieser Jahreszeit: Jede Jahreszeit ist möglich	Ja	Am besten zu dieser Jahreszeit: Jede Jahreszeit ist möglich	Wie lange dauern sie? 1-2 Stunden	1-2 Stunden	Zu beachten ist dabei: Anmeldung erforderlich in der Steierkraft Kernotheek. Führungen innerhalb der Öffnungszeiten.	Kommen Sie zu Vorträgen in Schulen? Ja	Kommen Sie zu Vorträgen bei Elternabenden? Nein	Gibt es im Betrieb spezielle Aktionstage? Nein	Welche Lehrberufe werden im Betrieb ausgebildet? Bürokauffrau/-mann, Betriebslogistiker*in, Lebensmitteltechniker*in, (Paldau)	Wie viele Lehrlinge werden durchschnittl. jedes Jahr aufgenommen? 1	Wann sind die Aufnahmeprüfungen für Lehrlinge? keine						

CHANCEN



ZUKUNFT



Kreativität

Selbständigkeit

