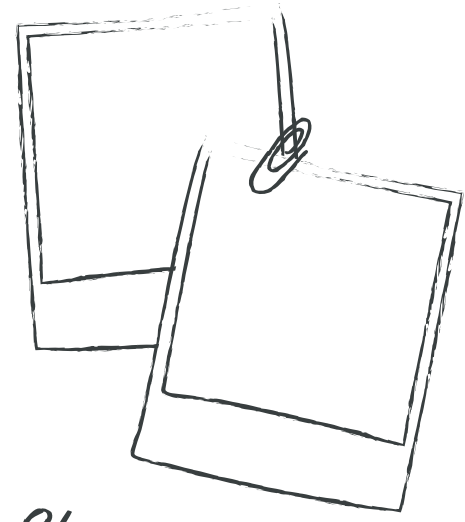


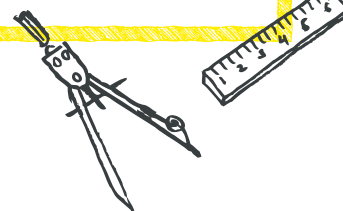
Betriebsliste

Für die Schulen und Betriebe der Region Weiz



Lehrer*in
Team
Beruf

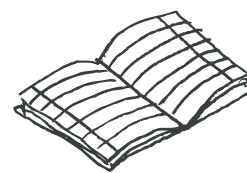
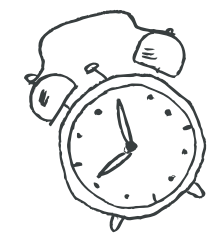
Hier finden Sie Betriebe, die in der Region Weiz z.B. Praktikumsstellen anbieten und auch für Ihre Schule entsprechende Angebote anbieten. Wir hoffen, Ihnen dadurch eine gute Hilfestellung zu geben.



Spaß
Talent
Freude



Betriebsliste auch als
Download unter
www.ibi-weiz.at



Geld
Erfolg
Weg



AUSBILDUNGSBETRIEB	ANSPRECHPERSON / KONTAKT	SCHNUPPERPRAKTIKUM MÖGLICH					EXKURSIONEN/BESICHTIGUNGEN MÖGLICH					VORTRÄGE AN SCHULEN MÖGLICH			SCHWERPUNKTTAGE/AKTIONSTAGE		AUSBILDUNGSANGEBOTE IM BETRIEB								
		Ja	Wie viele Tage pro SchülerIn?	3 Tage Standard. 1-5 Tage möglich	Am besten zu dieser Jahreszeit:	Jede Jahreszeit ist möglich	Ja	Am besten zu dieser Jahreszeit:	Jede Jahreszeit ist möglich	Wie lange dauern sie?	2-4 Schulstunden möglich	Zu beachten ist dabei:	Bitte um Voranmeldung mind. 14 Tage vor dem Besichtigungstermin	Kommen Sie zu Vorträgen in Schulen?	Ja	Kommen Sie zu Vorträgen bei Elternabenden?	Ja	Gibt es im Betrieb spezielle Aktionstage?	Tag der offenen Tür für Schulen und Girlsday	Welche Lehrberufe werden im Betrieb ausgebildet?	Elektrotechnik-Gebäudetechnik, Elektrotechnik- KonstrukteurIn	Wie viele Lehrlinge werden durchschnittl. jedes Jahr aufgenommen?	12	Wann sind die Aufnahmeprüfungen für Lehrlinge?	Aufnahmemöglichkeit durch Schnuppertage ganztägig
PICHLERWERKE WEIZ Kapruner Generatorstraße 40 8160 Weiz	Alois Rosenberger 0664 / 61 99 105 alois.rosenberger@pichlerwerke.at 07:00 bis 15:30 Uhr	Ja	Wie viele Tage pro SchülerIn?	3 Tage Standard. 1-5 Tage möglich	Am besten zu dieser Jahreszeit:	Jede Jahreszeit ist möglich	Ja	Am besten zu dieser Jahreszeit:	Jede Jahreszeit ist möglich	Wie lange dauern sie?	2-4 Schulstunden möglich	Zu beachten ist dabei:	Bitte um Voranmeldung mind. 14 Tage vor dem Besichtigungstermin	Kommen Sie zu Vorträgen in Schulen?	Ja	Kommen Sie zu Vorträgen bei Elternabenden?	Ja	Gibt es im Betrieb spezielle Aktionstage?	Tag der offenen Tür für Schulen und Girlsday	Welche Lehrberufe werden im Betrieb ausgebildet?	Elektrotechnik-Gebäudetechnik, Elektrotechnik- KonstrukteurIn	Wie viele Lehrlinge werden durchschnittl. jedes Jahr aufgenommen?	12	Wann sind die Aufnahmeprüfungen für Lehrlinge?	Aufnahmemöglichkeit durch Schnuppertage ganztägig
WINKELBAUER GMBH Viertelsteiritz 64 8184 Anger	Johannes Burger 03175 / 711 0 255 j.burger@winkelbauer.com 08:00 bis 16:00 Uhr	Ja	Wie viele Tage pro SchülerIn?	2-5 Tage	Am besten zu dieser Jahreszeit:	Jede Jahreszeit ist möglich	Ja	Am besten zu dieser Jahreszeit:	Jede Jahreszeit ist möglich	Wie lange dauern sie?	ca. 2 Stunden	Zu beachten ist dabei:	Betriebsbesichtigungen nur nach Anmeldung. Sicherheitsschuhe benötigt	Kommen Sie zu Vorträgen in Schulen?	Ja	Kommen Sie zu Vorträgen bei Elternabenden?	Ja	Gibt es im Betrieb spezielle Aktionstage?	Girlsday, Taketech	Welche Lehrberufe werden im Betrieb ausgebildet?	Metalltechnik - Stahlbautechnik - Schweißtechnik, Metalltechnik - Zerspanungstechnik - Konstruktionstechnik, Baumaschinentechnik, Konstrukteur - Stahlbautechnik	Wie viele Lehrlinge werden durchschnittl. jedes Jahr aufgenommen?	5-10	Wann sind die Aufnahmeprüfungen für Lehrlinge?	laufend
STEIERMÄRKISCHE SPARKASSE FILIALE WEIZ Europa Allee 1, 8160 Weiz	Alexander Schlösinger 050100 / 34 34 0 alexander.schloesinger@steiermaerkische.at 08:00 bis 17:00 Uhr	Nein	Wie viele Tage pro SchülerIn?		Am besten zu dieser Jahreszeit:		Ja	Am besten zu dieser Jahreszeit:	Jede Jahreszeit ist möglich	Wie lange dauern sie?	3 Stunden	Zu beachten ist dabei:	Bitte um Voranmeldung mind. 14 Tage vor dem Besichtigungstermin	Kommen Sie zu Vorträgen in Schulen?	Ja	Kommen Sie zu Vorträgen bei Elternabenden?	Nein	Gibt es im Betrieb spezielle Aktionstage?		Welche Lehrberufe werden im Betrieb ausgebildet?	derzeit keine Lehrberufe möglich	Wie viele Lehrlinge werden durchschnittl. jedes Jahr aufgenommen?		Wann sind die Aufnahmeprüfungen für Lehrlinge?	
VIKTOR SAJOWITZ GMBH Bundesstraße 48, 8160 Weiz	Vasile Moldovan 03172 / 23 39 0 office@sajowitzdach.at	Ja, ab 14 Jahren	Wie viele Tage pro SchülerIn?	5 Tage	Am besten zu dieser Jahreszeit:	Jede Jahreszeit ist möglich	Ja	Am besten zu dieser Jahreszeit:	Jede Jahreszeit ist möglich	Wie lange dauern sie?		Zu beachten ist dabei:	Sicherheitsschuhe benötigt	Kommen Sie zu Vorträgen in Schulen?	Ja	Kommen Sie zu Vorträgen bei Elternabenden?	Ja	Gibt es im Betrieb spezielle Aktionstage?	Nein	Welche Lehrberufe werden im Betrieb ausgebildet?	Dachdecker*in / Spengler*in Bauwerksabdichter*in	Wie viele Lehrlinge werden durchschnittl. jedes Jahr aufgenommen?	4	Wann sind die Aufnahmeprüfungen für Lehrlinge?	Es gibt keine Aufnahmeprüfungen.
LIEB BAU WEIZ UNTERNEHMENSGRUPPE Birkfelder Straße 40, 8160 Weiz	Charlotte Leitgeber 03172 / 24 17-165 charlotte.leitgeber@lieb.at 08:00 bis 15:00 Uhr	Ja	Wie viele Tage pro SchülerIn?	3-5 Tage	Am besten zu dieser Jahreszeit:	Jede Jahreszeit ist möglich	Ja	Am besten zu dieser Jahreszeit:	Frühling	Wie lange dauern sie?	1-2 Stunden	Zu beachten ist dabei:		Kommen Sie zu Vorträgen in Schulen?	Ja	Kommen Sie zu Vorträgen bei Elternabenden?	Ja	Gibt es im Betrieb spezielle Aktionstage?		Welche Lehrberufe werden im Betrieb ausgebildet?	Hochbauer*in, Betonbauer*in, Zimmerer, Tischler*in, Stukkateur*in und Trockenausbauer*in, Fliesen und Plattenleger*in, Einzelhandelskauffrau/-mann, Bürokauffrau/-mann, Elektrotechniker	Wie viele Lehrlinge werden durchschnittl. jedes Jahr aufgenommen?	20	Wann sind die Aufnahmeprüfungen für Lehrlinge?	
WEITZER PARKETT GMBH & CO KG Klammstraße 24, 8160 Weiz	Bianca Scheibl 0664 / 80 372 413 bianca.scheibl@weitzer-parkett.com 08:00 bis 17:00 Uhr	Ja, ab 15 Jahren	Wie viele Tage pro SchülerIn?	2 Tage	Am besten zu dieser Jahreszeit:	Jede Jahreszeit ist möglich	Ja	Am besten zu dieser Jahreszeit:	Jede Jahreszeit ist möglich	Wie lange dauern sie?	2 Stunden	Zu beachten ist dabei:		Kommen Sie zu Vorträgen in Schulen?	Ja	Kommen Sie zu Vorträgen bei Elternabenden?	Ja	Gibt es im Betrieb spezielle Aktionstage?	Tag der offenen Tür für Schulen und Girlsday	Welche Lehrberufe werden im Betrieb ausgebildet?	Holztechnik, Elektrotechnik, Metalltechnik	Wie viele Lehrlinge werden durchschnittl. jedes Jahr aufgenommen?	5	Wann sind die Aufnahmeprüfungen für Lehrlinge?	Es gibt keine Aufnahmeprüfungen.
ANDRITZ HYDRO GMBH Dr.-Karl-Widdmann-Str. 5, 8160 Weiz	Dietmar Haidenbauer 0664 / 615 42 30 oder 0676 / 306 04 08 (Lehrwerkstätte) Trainingcenter.weiz@andritz.com 07:00 bis 16:00 Uhr	Ja, ab 14 Jahren	Wie viele Tage pro SchülerIn?	1-5 Tage	Am besten zu dieser Jahreszeit:	September bis Juni	Ja	Am besten zu dieser Jahreszeit:	September bis Juni	Wie lange dauern sie?	ca. 1 Stunde	Zu beachten ist dabei:	Betriebsbesichtigungen nur nach Anmeldung	Kommen Sie zu Vorträgen in Schulen?	Ja	Kommen Sie zu Vorträgen bei Elternabenden?	Nein	Gibt es im Betrieb spezielle Aktionstage?	(Lehrlingsausbildung), Workshops für Schulen (Elektrotechnik oder Metalltechnik - individuell gestaltet), Girlsday, TakeTech	Welche Lehrberufe werden im Betrieb ausgebildet?	Mechatronik-Automatisierungstechnik, Mechatronik-Elektromaschinentechnik, Metalltechnik-Maschinenbautechnik, Metalltechnik-Zerspanungstechnik	Wie viele Lehrlinge werden durchschnittl. jedes Jahr aufgenommen?	10	Wann sind die Aufnahmeprüfungen für Lehrlinge?	Dezember bis Juni
MILTECO GMBH Viertelsteiritz 108, 8184 Anger	Gabriele Strobl 03175 / 213 47 office@milteco.at 08:00 bis 12:00 Uhr	Ja	Wie viele Tage pro SchülerIn?		Am besten zu dieser Jahreszeit:	Jede Jahreszeit ist möglich	Ja	Am besten zu dieser Jahreszeit:	Jede Jahreszeit ist möglich	Wie lange dauern sie?		Zu beachten ist dabei:		Kommen Sie zu Vorträgen in Schulen?	Ja	Kommen Sie zu Vorträgen bei Elternabenden?	ja	Gibt es im Betrieb spezielle Aktionstage?		Welche Lehrberufe werden im Betrieb ausgebildet?	Maschinenbautechniker*in	Wie viele Lehrlinge werden durchschnittl. jedes Jahr aufgenommen?	1	Wann sind die Aufnahmeprüfungen für Lehrlinge?	Herbst
FISCHER GMBH Wegscheide 40, 8160 Weiz	Jochen Fischer 03172 / 29 52 office@maler-fischer.at 07:30 bis 16:00 Uhr	Ja, ab 15 Jahren	Wie viele Tage pro SchülerIn?	5 Tage	Am besten zu dieser Jahreszeit:	Jede Jahreszeit ist möglich	Ja	Am besten zu dieser Jahreszeit:	Jede Jahreszeit ist möglich	Wie lange dauern sie?		Zu beachten ist dabei:		Kommen Sie zu Vorträgen in Schulen?	Nein	Kommen Sie zu Vorträgen bei Elternabenden?	Nein	Gibt es im Betrieb spezielle Aktionstage?	Nein	Welche Lehrberufe werden im Betrieb ausgebildet?	Maler/in und Beschichtungstechniker*in	Wie viele Lehrlinge werden durchschnittl. jedes Jahr aufgenommen?	1	Wann sind die Aufnahmeprüfungen für Lehrlinge?	immer möglich
MAGNA STEYR FUEL SYSTEMS GESMBH - AUTOMOBILTECHNIK BLAU Industriestraße 4, 8160 Weiz	Stefan Wild 0664 / 96 100 23 s.wild@magna.com	Ja, ab 14 Jahren	Wie viele Tage pro SchülerIn?	2-5 Tage	Am besten zu dieser Jahreszeit:	Jede Jahreszeit ist möglich	Ja	Am besten zu dieser Jahreszeit:	Jede Jahreszeit ist möglich	Wie lange dauern sie?	1-2 Stunden	Zu beachten ist dabei:	Sicherheitsschuhe (nach Rücksprache festes Schuhwerk), lange Hose	Kommen Sie zu Vorträgen in Schulen?	Ja	Kommen Sie zu Vorträgen bei Elternabenden?	ja	Gibt es im Betrieb spezielle Aktionstage?		Welche Lehrberufe werden im Betrieb ausgebildet?	Elektrotechnik, Mechatronik, Metalltechnik-Zerspanungstechnik, Metalltechnik-Werkzeugbautechnik	Wie viele Lehrlinge werden durchschnittl. jedes Jahr aufgenommen?	4	Wann sind die Aufnahmeprüfungen für Lehrlinge?	1. Quartal
UNIVERSITÄTSDRUCKEREI KLAMPFER GMBH Barbara-Klampfer-Straße 347, 8181 St. Ruprecht an der Raab	Stefan Riedl 0664 / 426 19 82 stefan.riedl@klampfer-druck.at	Ja	Wie viele Tage pro SchülerIn?	2-5 Tage	Am besten zu dieser Jahreszeit:	Jede Jahreszeit ist möglich	Ja	Am besten zu dieser Jahreszeit:	Jede Jahreszeit ist möglich	Wie lange dauern sie?	ca. 2 Stunden	Zu beachten ist dabei:	Betriebsbesichtigungen nur nach Anmeldung feste Schuhe	Kommen Sie zu Vorträgen in Schulen?	Nein	Kommen Sie zu Vorträgen bei Elternabenden?	Nein	Gibt es im Betrieb spezielle Aktionstage?	Nein	Welche Lehrberufe werden im Betrieb ausgebildet?	Druckvorstufentechniker*in, Drucktechniker*in, Buchbinder*in	Wie viele Lehrlinge werden durchschnittl. jedes Jahr aufgenommen?	3	Wann sind die Aufnahmeprüfungen für Lehrlinge?	keine

mltr



AUSBILDUNGSBETRIEB	ANSPRECHPERSON / KONTAKT	SCHNUPPERPRAKTIKUM MÖGLICH				EXKURSIONEN/BESICHTIGUNGEN MÖGLICH				VORTRÄGE AN SCHULEN MÖGLICH				SCHWERPUKTTAGE/AKTIONSTAGE		AUSBILDUNGSANGEBOTE IM BETRIEB				
WILLINGSHOFER GESMBH Sonnleitberg 42, 8616 Gasen	Andrea Feichtenhofer 03171 / 208-10 a.feichtenhofer@willingshofer.com 07:00 bis 16:00 Uhr	Ja, ab 14 Jahren	Wie viele Tage pro SchülerIn? 2-5 Tage	Am besten zu dieser Jahreszeit: Jede Jahreszeit ist möglich	Ja	Am besten zu dieser Jahreszeit: Jede Jahreszeit ist möglich	Wie lange dauern sie? 0,5-3 Stunde	Zu beachten ist dabei: geschlossene Schuhe	Kommen Sie zu Vorträgen in Schulen? Ja	Kommen Sie zu Vorträgen bei Elternabenden? Ja	Gibt es im Betrieb spezielle Aktionstage? Nein	Welche Lehrberufe werden im Betrieb ausgebildet? Metalltechniker*in mit Schwerpunkt: Maschinenbautechnik, Metallbau- und Blechtechnik, Stahlbautechnik, Schweißtechnik, Zerspangungstechnik, Kontruktionstechnik, Bürokauffrau/-mann, Technischer Zeichner*in	Wie viele Lehrlinge werden durchschnittl. jedes Jahr aufgenommen? 3	Wann sind die Aufnahmeprüfungen für Lehrlinge? keine						
MOSDORFER GMBH Mosdorfergasse 1, 8160 Weiz	Alice Holler 03172 / 25 05 136 alice.holler@mosdorfer.com 08:00 bis 13:00 Uhr	Ja	Wie viele Tage pro SchülerIn? 3-4 Tage	Am besten zu dieser Jahreszeit: Jänner bis August	Ja	Am besten zu dieser Jahreszeit: Jede Jahreszeit ist möglich	Wie lange dauern sie? 2 Stunde	Zu beachten ist dabei: geschlossene Schuhe	Kommen Sie zu Vorträgen in Schulen? Ja	Kommen Sie zu Vorträgen bei Elternabenden? Ja	Gibt es im Betrieb spezielle Aktionstage? Nein	Welche Lehrberufe werden im Betrieb ausgebildet? Metalltechnik – Werkstofftechnik, Metalltechnik – Werkzeugbau und/oder Zerspangungstechnik	Wie viele Lehrlinge werden durchschnittl. jedes Jahr aufgenommen? 1-2	Wann sind die Aufnahmeprüfungen für Lehrlinge? Februar /April						
ADA MÖBELFABRIK GMBH Balerdorf 61, 8184 Anger	Maria Schaffer 03175 / 7100-1250 maria.schaffer@ada.at Di bis Do: 07:00 bis 12:00 Uhr	Ja	Wie viele Tage pro SchülerIn? 1-2 Tage	Am besten zu dieser Jahreszeit: Jede Jahreszeit ist möglich	Ja	Am besten zu dieser Jahreszeit: Jede Jahreszeit ist möglich	Wie lange dauern sie? ca. 2 Stunden	Zu beachten ist dabei: geschlossene Schuhe	Kommen Sie zu Vorträgen in Schulen? Ja	Kommen Sie zu Vorträgen bei Elternabenden? Nein	Gibt es im Betrieb spezielle Aktionstage? Nein	Welche Lehrberufe werden im Betrieb ausgebildet? Tapezierer*in/Dekorateur*in, Tischler*in, Metallbautechniker*in, Elektrotechniker*in	Wie viele Lehrlinge werden durchschnittl. jedes Jahr aufgenommen? 5	Wann sind die Aufnahmeprüfungen für Lehrlinge? keine						
RONDO GANAHL AKTIENGESELLSCHAFT Rondostaße 241, 8181 St. Ruprecht an der Raab	Kerstin Posch 03178 / 5100-619 kerstin.posch@rondo-ganahl.com 08:00 bis 16:00 Uhr	Ja, ab 14 Jahren	Wie viele Tage pro SchülerIn? 1-2 Tage	Am besten zu dieser Jahreszeit: Jede Jahreszeit ist möglich	Ja	Am besten zu dieser Jahreszeit: Jede Jahreszeit ist möglich	Wie lange dauern sie? ca. 2 Stunden	Zu beachten ist dabei: geschlossene Schuhe	Kommen Sie zu Vorträgen in Schulen? Ja	Kommen Sie zu Vorträgen bei Elternabenden? Nein	Gibt es im Betrieb spezielle Aktionstage? Nein	Welche Lehrberufe werden im Betrieb ausgebildet? Verpackungstechnik, Metalltechnik, Elektrotechnik, Bürokauffrau/-mann, IT-Technik	Wie viele Lehrlinge werden durchschnittl. jedes Jahr aufgenommen? 2	Wann sind die Aufnahmeprüfungen für Lehrlinge? keine						
ROSENDAHL NEXTRON GMBH Schachen 57 8212 Pischelsdorf	Roswitha Wiffling 03113 / 51 00 103 jobs@rosendahnextron.com 09:00 bis 16:00 Uhr	Ja, ab 14 Jahren	Wie viele Tage pro SchülerIn? 1-5 Tage	Am besten zu dieser Jahreszeit: Jede Jahreszeit ist möglich	Ja	Am besten zu dieser Jahreszeit: Jede Jahreszeit ist möglich	Wie lange dauern sie? 3-5 Stunden	Zu beachten ist dabei: feste Schuhe	Kommen Sie zu Vorträgen in Schulen? Ja	Kommen Sie zu Vorträgen bei Elternabenden? Ja	Gibt es im Betrieb spezielle Aktionstage? Nein	Welche Lehrberufe werden im Betrieb ausgebildet? Metalltechniker Zerspangungstechnik (m/w), Metalltechniker Maschinenbautechnik (m/w), Anlagen- und Betriebstechniker (m/w), IT-Techniker (m/w) – nicht jedes Jahr, Industriekauffrau/-mann – nicht jedes Jahr	Wie viele Lehrlinge werden durchschnittl. jedes Jahr aufgenommen? 7	Wann sind die Aufnahmeprüfungen für Lehrlinge? keine						
MAGNA AUTECA GMBH Elin Süd Straße 14, 8160 Weiz	Alexander Bauernhofer 03172 / 5100-247 alexander.bauernhofer@magna.com 08:00 bis 17:00 Uhr	Ja, ab 14 Jahren	Wie viele Tage pro SchülerIn? 1-5 Tage	Am besten zu dieser Jahreszeit: Jede Jahreszeit ist möglich	Ja	Am besten zu dieser Jahreszeit: Jede Jahreszeit ist möglich	Wie lange dauern sie? 2 Stunden	Zu beachten ist dabei: Sicherheitschuhe, kein Herzschrittmacher	Kommen Sie zu Vorträgen in Schulen? Ja	Kommen Sie zu Vorträgen bei Elternabenden? Ja	Gibt es im Betrieb spezielle Aktionstage? Nein	Welche Lehrberufe werden im Betrieb ausgebildet? Kunststofftechnik/Kunststoffformgeber m/w, Metalltechnik (Werkzeugbautechnik) m/w, Mechatronik (Automatisierungstechnik, SPS-Technik) m/w	Wie viele Lehrlinge werden durchschnittl. jedes Jahr aufgenommen? 3	Wann sind die Aufnahmeprüfungen für Lehrlinge? Jänner						
ELIN MOTOREN GMBH Elin-Motoren-Straße 1 8160 Weiz	Harald Karrer 03172 / 90 606-3999 harald.karrer@elinmotoren.at 08:00 bis 16:00 Uhr	Ja, ab 14 Jahren	Wie viele Tage pro SchülerIn? 2 Tage	Am besten zu dieser Jahreszeit: Jede Jahreszeit ist möglich	Ja	Am besten zu dieser Jahreszeit: Bei Interesse bitte mit der Firma Kontakt aufnehmen	Wie lange dauern sie? 2 Stunden	Zu beachten ist dabei: Sicherheitsschuhe, kein Herzschrittmacher	Kommen Sie zu Vorträgen in Schulen? Ja	Kommen Sie zu Vorträgen bei Elternabenden? Ja	Gibt es im Betrieb spezielle Aktionstage? Tag der offenen Lehre für Schüler und Eltern, Girlsday, Take Tech	Welche Lehrberufe werden im Betrieb ausgebildet? MechatronikerInnen (Fertigungstechnik) MetalltechnikerInnen (Maschinenbautechnik)	Wie viele Lehrlinge werden durchschnittl. jedes Jahr aufgenommen? 4	Wann sind die Aufnahmeprüfungen für Lehrlinge? Februar/März						
LANDRING WEIZ Marburger Straße 51, 8160 Weiz	Peter Wiener 03172 / 2501-7218 bewerbung@landring.at 08:00 bis 17:00 Uhr	Ja, ab 14 Jahren	Wie viele Tage pro SchülerIn? 1-3 Tage	Am besten zu dieser Jahreszeit: Jede Jahreszeit ist möglich	Ja	Am besten zu dieser Jahreszeit: Jede Jahreszeit ist möglich	Wie lange dauern sie? 1-2 Stunden	Zu beachten ist dabei: Sicherheitschuhe, kein Herzschrittmacher	Kommen Sie zu Vorträgen in Schulen? Ja	Kommen Sie zu Vorträgen bei Elternabenden? Ja	Gibt es im Betrieb spezielle Aktionstage? Nein	Welche Lehrberufe werden im Betrieb ausgebildet? Einzelhandelskauffrau/-mann, Landmaschinentechniker*in, Installations- und Gebäudetechniker*in	Wie viele Lehrlinge werden durchschnittl. jedes Jahr aufgenommen? 6	Wann sind die Aufnahmeprüfungen für Lehrlinge? Ganzjährig						
QUALITÄTSFLEISCHEREI FEIERTAG GMBH Dr. Karl-Rennergasse 12, 8160 Weiz	Roman Feiertag 0664 / 456 77 33 fleischerei@derfeiertag.at 08:00 bis 15:00 Uhr	Ja, ab 15 Jahren	Wie viele Tage pro SchülerIn? 5 Tage	Am besten zu dieser Jahreszeit: Jede Jahreszeit ist möglich	Ja	Am besten zu dieser Jahreszeit: Jede Jahreszeit ist möglich	Wie lange dauern sie? 2 Stunden	Zu beachten ist dabei: Sicherheitschuhe, kein Herzschrittmacher	Kommen Sie zu Vorträgen in Schulen? Ja	Kommen Sie zu Vorträgen bei Elternabenden? Ja	Gibt es im Betrieb spezielle Aktionstage? Nein	Welche Lehrberufe werden im Betrieb ausgebildet? Fleischfachverkäufer*in, Fleischverarbeiter*in, Koch/Köchin	Wie viele Lehrlinge werden durchschnittl. jedes Jahr aufgenommen? 2	Wann sind die Aufnahmeprüfungen für Lehrlinge? keine						
DER EDERER Ederer GmbH, Weizberg 2, 8160 Weiz	Nikolaus Büchel 03172/2349 nikolaus.buechel@ederer.at	Ja	Wie viele Tage pro SchülerIn? 3 Tage	Am besten zu dieser Jahreszeit: Jede Jahreszeit ist möglich	Ja	Am besten zu dieser Jahreszeit: Jede Jahreszeit ist möglich	Wie lange dauern sie? 2 Stunden	Zu beachten ist dabei: 4 Wochen Voranmeldung, max. eine Schulklasse	Kommen Sie zu Vorträgen in Schulen? Ja	Kommen Sie zu Vorträgen bei Elternabenden? Ja	Gibt es im Betrieb spezielle Aktionstage? Nein	Welche Lehrberufe werden im Betrieb ausgebildet? Koch, Konditor, Restaurantfachmann, Gastronomiefachmann, Hotel- und Gaststättenassistent	Wie viele Lehrlinge werden durchschnittl. jedes Jahr aufgenommen? keine	Wann sind die Aufnahmeprüfungen für Lehrlinge? keine						
STROBL BAU – HOLZBAU GMBH Bundesstraße 85, 8160 Weiz	Katharina Kofler, MA MSc 0664 / 80 363 800 k.kofler@strobl.at 08:00 bis 16:00 Uhr	Ja, ab 14 Jahren	Wie viele Tage pro SchülerIn? mindestens 2 Tage	Am besten zu dieser Jahreszeit: Jede Jahreszeit ist möglich	Ja	Am besten zu dieser Jahreszeit: Frühling	Wie lange dauern sie? mindestens 2-3 Stunden	Zu beachten ist dabei: Anmeldung erforderlich	Kommen Sie zu Vorträgen in Schulen? Ja	Kommen Sie zu Vorträgen bei Elternabenden? Ja	Gibt es im Betrieb spezielle Aktionstage? Lehrlingsbaustellen im Herbst für SchülerInnen der NMS und PTS	Welche Lehrberufe werden im Betrieb ausgebildet? Zimmerer*in, Maurer*in, Fertighausbauer*in, Schalungsbauer*in, Metalltechniker*in Stahlbau, Spengler*in, Dachdecker*in, Bürokauffrau/-mann, Immobilienkauffrau/-mann	Wie viele Lehrlinge werden durchschnittl. jedes Jahr aufgenommen? keine	Wann sind die Aufnahmeprüfungen für Lehrlinge? keine						
JOSEF GÖBEL GMBH Fladnitz / T 119 8163 Fladnitz / T	Inge Reisinger 03179 / 6161-0 i.reisinger@josefgoebel.at 08:00 bis 12:00 Uhr	Ja	Wie viele Tage pro SchülerIn? 5 Tage	Am besten zu dieser Jahreszeit: Jede Jahreszeit ist möglich	Ja	Am besten zu dieser Jahreszeit: Jede Jahreszeit ist möglich	Wie lange dauern sie? 2 Stunden	Zu beachten ist dabei: Anmeldung erforderlich	Kommen Sie zu Vorträgen in Schulen? Ja	Kommen Sie zu Vorträgen bei Elternabenden? Ja	Gibt es im Betrieb spezielle Aktionstage? Tag der offenen Tür für Schüler und Girlsday	Welche Lehrberufe werden im Betrieb ausgebildet? Tischler*in, Tischlereitechniker*in, Glasbautechniker*in, Bürokauffrau/-mann	Wie viele Lehrlinge werden durchschnittl. jedes Jahr aufgenommen? 5	Wann sind die Aufnahmeprüfungen für Lehrlinge? keine						
SIEMENS ENERGY AUSTRIA GMBH TRANSFORMERS WEIZ Elingasse 3, 8160 Weiz	Johann Schwaiger 0664 / 80 11 77 14 38 lehre.weiz@siemens-energy.com 08:00 bis 16:00 Uhr	Ja, ab 14 Jahren	Wie viele Tage pro SchülerIn? 2 Tage	Am besten zu dieser Jahreszeit: Jede Jahreszeit ist möglich	Ja	Am besten zu dieser Jahreszeit: Jede Jahreszeit ist möglich	Wie lange dauern sie? 2 Schulstunden	Zu beachten ist dabei: Anmeldung erforderlich	Kommen Sie zu Vorträgen in Schulen? Ja	Kommen Sie zu Vorträgen bei Elternabenden? Ja	Gibt es im Betrieb spezielle Aktionstage? Nein	Welche Lehrberufe werden im Betrieb ausgebildet? Elektrotechnik mit Schwerpunkt Energietechnik Mechatronik mit Schwerpunkt Elektromaschinentechnik Metalltechnik mit Schwerpunkt Maschinenbautechnik	Wie viele Lehrlinge werden durchschnittl. jedes Jahr aufgenommen? 12	Wann sind die Aufnahmeprüfungen für Lehrlinge? laufend						
NATURHOTEL BAUERNHOFER Brandlücken im Almenland 78, 8172 Heilbrunn	Manuela Trieb 03179 / 82 02 team@bauernhofer.at 08:00 bis 13:00 Uhr	Ja, ab 13 Jahren	Wie viele Tage pro SchülerIn? 1-3 Tage	Am besten zu dieser Jahreszeit: Jede Jahreszeit ist möglich	Ja	Am besten zu dieser Jahreszeit: Jede Jahreszeit ist möglich	Wie lange dauern sie? 2 Stunden	Zu beachten ist dabei: Anmeldung erforderlich	Kommen Sie zu Vorträgen in Schulen? Ja	Kommen Sie zu Vorträgen bei Elternabenden? Ja	Gibt es im Betrieb spezielle Aktionstage? Nein	Welche Lehrberufe werden im Betrieb ausgebildet? Köchin/Koch, Restaurantfachfrau/mann, Gastronomiefachfrau/mann, Hotel- und Gastgewerbeassistent*in	Wie viele Lehrlinge werden durchschnittl. jedes Jahr aufgenommen? keine	Wann sind die Aufnahmeprüfungen für Lehrlinge? laufend						
ESTYRIA NATURPRODUKTE GMBH Wollsdorf 75, 8181 St. Ruprecht an der Raab	Martina Radkohl 03178 / 2525-108 martina.radkohl@estyria.com	Ja	Wie viele Tage pro SchülerIn? 1-2 Tage	Am besten zu dieser Jahreszeit: Jede Jahreszeit ist möglich	Ja	Am besten zu dieser Jahreszeit: Jede Jahreszeit ist möglich	Wie lange dauern sie? 1-2 Stunden	Zu beachten ist dabei: Anmeldung erforderlich in der Steirerkraft Kernotheek. Führungen innerhalb der Öffnungszeiten.	Kommen Sie zu Vorträgen in Schulen? Ja	Kommen Sie zu Vorträgen bei Elternabenden? Nein	Gibt es im Betrieb spezielle Aktionstage? Nein	Welche Lehrberufe werden im Betrieb ausgebildet? Bürokauffrau/-mann, Betriebslogistiker*in, Lebensmitteltechniker*in, (Paldau)	Wie viele Lehrlinge werden durchschnittl. jedes Jahr aufgenommen? 1	Wann sind die Aufnahmeprüfungen für Lehrlinge? keine						

CHANCEN

ZUKUNFT

Kreativität
selbständiges

