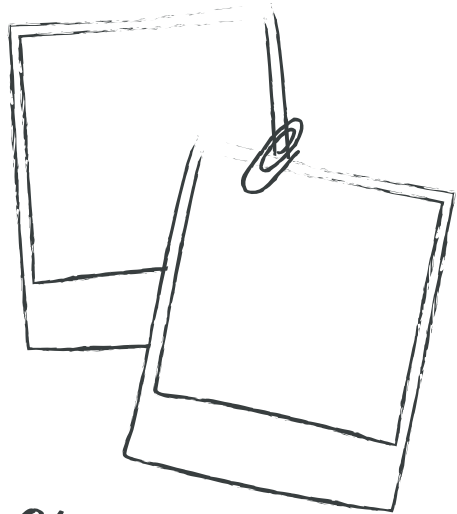


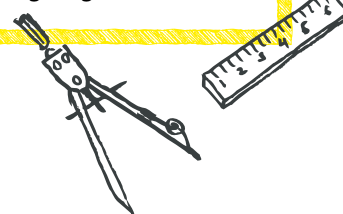
Betriebsliste

Für die Schulen und Betriebe der Region Weiz



Lehrerteam
Beruf

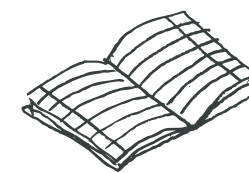
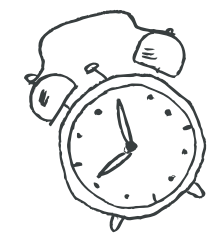
Hier finden Sie Betriebe, die in der Region Weiz z.B. Praktikumsstellen anbieten und auch für Ihre Schule entsprechende Angebote anbieten. Wir hoffen, Ihnen dadurch eine gute Hilfestellung zu geben.



Spaß
Talent
Freude



Betriebsliste auch als
Download unter
www.ibi-weiz.at



Geld
Erfolg



| AUSBILDUNGSBETRIEB | ANSPRECHPERSON / KONTAKT | SCHNUPPERPRAKTIKUM MÖGLICH | | | | | EXKURSIONEN/BESICHTIGUNGEN MÖGLICH | | | | | VORTRÄGE AN SCHULEN MÖGLICH | | | SCHWERPUNKTTAGE/AKTIONSTAGE | | AUSBILDUNGSANGEBOTE IM BETRIEB | | | | | | | | |
|---|--|----------------------------|-------------------------------|-----------------------------------|---------------------------------|-----------------------------|------------------------------------|---------------------------------|-----------------------------|-----------------------|--------------------------|-----------------------------|---|-------------------------------------|-----------------------------|--|--------------------------------|---|--|--|--|---|------|--|---|
| | | Ja | Wie viele Tage pro SchülerIn? | 3 Tage Standard. 1-5 Tage möglich | Am besten zu dieser Jahreszeit: | Jede Jahreszeit ist möglich | Ja | Am besten zu dieser Jahreszeit: | Jede Jahreszeit ist möglich | Wie lange dauern sie? | 2-4 Schulstunden möglich | Zu beachten ist dabei: | Bitte um Voranmeldung mind. 14 Tage vor dem Besichtigungstermin | Kommen Sie zu Vorträgen in Schulen? | Ja | Kommen Sie zu Vorträgen bei Elternabenden? | Ja | Gibt es im Betrieb spezielle Aktionstage? | Tag der offenen Tür für Schulen und Girlsday | Welche Lehrberufe werden im Betrieb ausgebildet? | Elektrotechnik-Gebäudetechnik | Wie viele Lehrlinge werden durchschnittl. jedes Jahr aufgenommen? | 10 | Wann sind die Aufnahmeprüfungen für Lehrlinge? | Aufnahmemöglichkeit durch Schnuppertage ganztägig |
| PICHLERWERKE WEIZ Kapruner Generatorstraße 40 8160 Weiz | Alois Rosenberger 0664 / 61 99 105 alois.rosenberger@pichlerwerke.at 07:00 bis 15:30 Uhr | Ja | Wie viele Tage pro SchülerIn? | 3 Tage Standard. 1-5 Tage möglich | Am besten zu dieser Jahreszeit: | Jede Jahreszeit ist möglich | Ja | Am besten zu dieser Jahreszeit: | Jede Jahreszeit ist möglich | Wie lange dauern sie? | 2-4 Schulstunden möglich | Zu beachten ist dabei: | Bitte um Voranmeldung mind. 14 Tage vor dem Besichtigungstermin | Kommen Sie zu Vorträgen in Schulen? | Ja | Kommen Sie zu Vorträgen bei Elternabenden? | Ja | Gibt es im Betrieb spezielle Aktionstage? | Tag der offenen Tür für Schulen und Girlsday | Welche Lehrberufe werden im Betrieb ausgebildet? | Elektrotechnik-Gebäudetechnik | Wie viele Lehrlinge werden durchschnittl. jedes Jahr aufgenommen? | 10 | Wann sind die Aufnahmeprüfungen für Lehrlinge? | Aufnahmemöglichkeit durch Schnuppertage ganztägig |
| WINKELBAUER GMBH Viertelfeistriz 64 8184 Anger | Caroline Muhr 03175 / 71 10 c.muhr@winkelbauer.com 08:00 bis 16:00 Uhr | Ja | Wie viele Tage pro SchülerIn? | 2-5 Tage | Am besten zu dieser Jahreszeit: | Jede Jahreszeit ist möglich | Ja | Am besten zu dieser Jahreszeit: | Jede Jahreszeit ist möglich | Wie lange dauern sie? | ca. 2 Stunden | Zu beachten ist dabei: | Betriebsbesichtigungen nur nach Anmeldung. Sicherheitsschuhe benötigt | Kommen Sie zu Vorträgen in Schulen? | Ja | Kommen Sie zu Vorträgen bei Elternabenden? | Ja | Gibt es im Betrieb spezielle Aktionstage? | Girlsday, Taketech | Welche Lehrberufe werden im Betrieb ausgebildet? | Metalltechnik – Stahlbautechnik – Schweißtechnik, Metalltechnik – Zerspanungstechnik – Konstruktionstechnik, Baumaschinentechnik, Konstrukteur – Stahlbautechnik, Bürokauffrau/-mann | Wie viele Lehrlinge werden durchschnittl. jedes Jahr aufgenommen? | 5-10 | Wann sind die Aufnahmeprüfungen für Lehrlinge? | |
| STEIERMÄRKISCHE SPARKASSE FILIALE WEIZ Europa Allee 1, 8160 Weiz | Alexander Schlösinger 050100 34340 alexander.schloesinger@steiermaerkische.at 08:00 bis 17:00 Uhr | Nein | Wie viele Tage pro SchülerIn? | | Am besten zu dieser Jahreszeit: | | Ja | Am besten zu dieser Jahreszeit: | Jede Jahreszeit ist möglich | Wie lange dauern sie? | 3 Stunden | Zu beachten ist dabei: | Bitte um Voranmeldung mind. 14 Tage vor dem Besichtigungstermin | Kommen Sie zu Vorträgen in Schulen? | Ja | Kommen Sie zu Vorträgen bei Elternabenden? | Nein | Gibt es im Betrieb spezielle Aktionstage? | | Welche Lehrberufe werden im Betrieb ausgebildet? | derzeit keine Lehrberufe möglich | Wie viele Lehrlinge werden durchschnittl. jedes Jahr aufgenommen? | | Wann sind die Aufnahmeprüfungen für Lehrlinge? | |
| VIKTOR SAJOWITZ GMBH Bundesstraße 48, 8160 Weiz | Vasile Moldovan 03172 / 23 39 0 office@sajowitzdach.at | Ja, ab 14 Jahren | Wie viele Tage pro SchülerIn? | 5 Tage | Am besten zu dieser Jahreszeit: | Jede Jahreszeit ist möglich | Ja | Am besten zu dieser Jahreszeit: | Jede Jahreszeit ist möglich | Wie lange dauern sie? | | Zu beachten ist dabei: | Sicherheitsschuhe benötigt | Kommen Sie zu Vorträgen in Schulen? | Ja | Kommen Sie zu Vorträgen bei Elternabenden? | Ja | Gibt es im Betrieb spezielle Aktionstage? | Nein | Welche Lehrberufe werden im Betrieb ausgebildet? | Dachdecker*in / Spengler*in Bauwerksabdichter*in | Wie viele Lehrlinge werden durchschnittl. jedes Jahr aufgenommen? | 4 | Wann sind die Aufnahmeprüfungen für Lehrlinge? | Es gibt keine Aufnahmeprüfungen. |
| LIEB BAU WEIZ UNTERNEHMENSGRUPPE Birkfelder Straße 40, 8160 Weiz | Charlotte Leitgeber 03172 / 24 17-161 charlotte.leitgeber@lieb.at 08:00 bis 15:00 Uhr | Ja | Wie viele Tage pro SchülerIn? | 3-5 Tage | Am besten zu dieser Jahreszeit: | Jede Jahreszeit ist möglich | Ja | Am besten zu dieser Jahreszeit: | Frühling | Wie lange dauern sie? | 1-2 Stunden | Zu beachten ist dabei: | | Kommen Sie zu Vorträgen in Schulen? | Ja | Kommen Sie zu Vorträgen bei Elternabenden? | Ja | Gibt es im Betrieb spezielle Aktionstage? | | Welche Lehrberufe werden im Betrieb ausgebildet? | Hochbauer*in, Betonbauer*in, Zimmerer, Tischler*in, Stukkateur*in und Trockenausbauer*in, Fliesen und Plattenleger*in, Einzelhandelskauffrau/-mann, Bürokauffrau/-mann | Wie viele Lehrlinge werden durchschnittl. jedes Jahr aufgenommen? | 20 | Wann sind die Aufnahmeprüfungen für Lehrlinge? | |
| WEITZER PARKETT GMBH & CO KG Klammstraße 24, 8160 Weiz | Bianca Scheibl 0664 / 80 372 413 bianca.scheibl@weitzer-parkett.com 08:00 bis 17:00 Uhr | Ja, ab 15 Jahren | Wie viele Tage pro SchülerIn? | 2 Tage | Am besten zu dieser Jahreszeit: | Jede Jahreszeit ist möglich | Ja | Am besten zu dieser Jahreszeit: | Jede Jahreszeit ist möglich | Wie lange dauern sie? | 2 Stunden | Zu beachten ist dabei: | | Kommen Sie zu Vorträgen in Schulen? | Ja | Kommen Sie zu Vorträgen bei Elternabenden? | Ja | Gibt es im Betrieb spezielle Aktionstage? | Tag der offenen Tür für Schulen und Girlsday | Welche Lehrberufe werden im Betrieb ausgebildet? | Holztechnik, Elektrotechnik, Metalltechnik | Wie viele Lehrlinge werden durchschnittl. jedes Jahr aufgenommen? | 5 | Wann sind die Aufnahmeprüfungen für Lehrlinge? | Es gibt keine Aufnahmeprüfungen. |
| ANDRITZ Dr.-Karl-Widdmann-Str. 5, 8160 Weiz | Dietmar Haidenbauer 0664 / 615 42 30 oder 0676 / 306 04 08 (Lehrwerkstätte) Trainingcenter.weiz@andritz.com 07:00 bis 16:00 Uhr | Ja, ab 14 Jahren | Wie viele Tage pro SchülerIn? | 2 Tage | Am besten zu dieser Jahreszeit: | September bis Juni | Ja | Am besten zu dieser Jahreszeit: | September bis Juni | Wie lange dauern sie? | ca. 1 Stunde | Zu beachten ist dabei: | Betriebsbesichtigungen nur nach Anmeldung | Kommen Sie zu Vorträgen in Schulen? | Ja | Kommen Sie zu Vorträgen bei Elternabenden? | Ja | Gibt es im Betrieb spezielle Aktionstage? | Elterninformationsabend (Lehrlingsausbildung), Workshops für Schulen (Elektrotechnik oder Metalltechnik - individuell gestaltet), Girlsday, TakeTech | Welche Lehrberufe werden im Betrieb ausgebildet? | Mechatronik-Automatisierungstechnik, Mechatronik-Elektromaschinentechnik, Metalltechnik-Maschinenbautechnik, Metalltechnik-Zerspanungstechnik | Wie viele Lehrlinge werden durchschnittl. jedes Jahr aufgenommen? | 10 | Wann sind die Aufnahmeprüfungen für Lehrlinge? | laufend |
| MILTECO GMBH Viertelfeistriz 108, 8184 Anger | Gabriele Strobl 03175 / 213 47 office@milteco.at 08:00 bis 12:00 Uhr | Ja | Wie viele Tage pro SchülerIn? | | Am besten zu dieser Jahreszeit: | Jede Jahreszeit ist möglich | Ja | Am besten zu dieser Jahreszeit: | Jede Jahreszeit ist möglich | Wie lange dauern sie? | | Zu beachten ist dabei: | | Kommen Sie zu Vorträgen in Schulen? | Ja | Kommen Sie zu Vorträgen bei Elternabenden? | ja | Gibt es im Betrieb spezielle Aktionstage? | | Welche Lehrberufe werden im Betrieb ausgebildet? | Maschinenbautechniker*in | Wie viele Lehrlinge werden durchschnittl. jedes Jahr aufgenommen? | 1 | Wann sind die Aufnahmeprüfungen für Lehrlinge? | Herbst |
| FISCHER GMBH Wegscheide 40, 8160 Weiz | Jochen Fischer 03172 / 29 52 office@maler-fischer.at 07:30 bis 16:00 Uhr | Ja, ab 15 Jahren | Wie viele Tage pro SchülerIn? | 5 Tage | Am besten zu dieser Jahreszeit: | Jede Jahreszeit ist möglich | Ja | Am besten zu dieser Jahreszeit: | Jede Jahreszeit ist möglich | Wie lange dauern sie? | | Zu beachten ist dabei: | | Kommen Sie zu Vorträgen in Schulen? | Nein | Kommen Sie zu Vorträgen bei Elternabenden? | Nein | Gibt es im Betrieb spezielle Aktionstage? | Nein | Welche Lehrberufe werden im Betrieb ausgebildet? | Maler/in und Beschichtungstechniker*in | Wie viele Lehrlinge werden durchschnittl. jedes Jahr aufgenommen? | 1 | Wann sind die Aufnahmeprüfungen für Lehrlinge? | immer möglich |
| MAGNA STEYR FUEL SYSTEMS GESMBH - AUTOMOBILTECHNIK BLAU Industriestraße 4, 8160 Weiz | Stefan Wild 0664 / 96 100 23 s.wild@magna.com | Ja, ab 14 Jahren | Wie viele Tage pro SchülerIn? | 2-5 Tage | Am besten zu dieser Jahreszeit: | Jede Jahreszeit ist möglich | Ja | Am besten zu dieser Jahreszeit: | Jede Jahreszeit ist möglich | Wie lange dauern sie? | 1-2 Stunden | Zu beachten ist dabei: | Sicherheitsschuhe (nach Rücksprache festes Schuhwerk), lange Hose | Kommen Sie zu Vorträgen in Schulen? | Ja | Kommen Sie zu Vorträgen bei Elternabenden? | ja | Gibt es im Betrieb spezielle Aktionstage? | | Welche Lehrberufe werden im Betrieb ausgebildet? | Elektrotechnik, Mechatronik, Metalltechnik-Zerspanungstechnik, Metalltechnik-Werkzeugbautechnik | Wie viele Lehrlinge werden durchschnittl. jedes Jahr aufgenommen? | 4 | Wann sind die Aufnahmeprüfungen für Lehrlinge? | 1. Quartal |
| UNIVERSITÄTSDRUCKEREI KLAMPFER GMBH Barbara-Klampfer-Straße 347, 8181 St. Ruprecht an der Raab | Stefan Riedl 0664 / 426 19 82 stefan.riedl@klampfer-druck.at | Ja | Wie viele Tage pro SchülerIn? | 2-5 Tage | Am besten zu dieser Jahreszeit: | Jede Jahreszeit ist möglich | Ja | Am besten zu dieser Jahreszeit: | Jede Jahreszeit ist möglich | Wie lange dauern sie? | ca. 2 Stunden | Zu beachten ist dabei: | Betriebsbesichtigungen nur nach Anmeldung feste Schuhe | Kommen Sie zu Vorträgen in Schulen? | Nein | Kommen Sie zu Vorträgen bei Elternabenden? | Nein | Gibt es im Betrieb spezielle Aktionstage? | Nein | Welche Lehrberufe werden im Betrieb ausgebildet? | Druckvorstufentechniker*in, Drucktechniker*in, Buchbinder*in | Wie viele Lehrlinge werden durchschnittl. jedes Jahr aufgenommen? | 3 | Wann sind die Aufnahmeprüfungen für Lehrlinge? | keine |

mltr



| AUSBILDUNGSBETRIEB | ANSPRECHPERSON / KONTAKT | SCHNUPPERPRAKTIKUM MÖGLICH | | | | EXKURSIONEN/BESICHTIGUNGEN MÖGLICH | | | | VORTRÄGE AN SCHULEN MÖGLICH | | | | SCHWERPUKTTAGE/AKTIONSTAGE | | AUSBILDUNGSANGEBOTE IM BETRIEB | | | |
|--|--|----------------------------|--|--|----|--|---|------------------------|---|---|--|--|--|--|---|--------------------------------|--|--|--|
| WILLINGSHOFER GESMBH Sonnleitberg 42, 8616 Gasen | Andrea Feichtenhofer 03171 / 208-10 a.feichtenhofer@willingshofer.com 07:00 bis 16:00 Uhr | Ja, ab 14 Jahren | Wie viele Tage pro SchülerIn? 3 Tage | Am besten zu dieser Jahreszeit: Jede Jahreszeit ist möglich | Ja | Am besten zu dieser Jahreszeit: Jede Jahreszeit ist möglich | Wie lange dauern sie? 2 Tage | 1 Stunde | Zu beachten ist dabei: geschlossene Schuhe | Kommen Sie zu Vorträgen in Schulen? Ja | Kommen Sie zu Vorträgen bei Elternabenden? Ja | Gibt es im Betrieb spezielle Aktionstage? Nein | Welche Lehrberufe werden im Betrieb ausgebildet? Metalltechniker*in mit Schwerpunkt: Maschinenbautechnik, Metallbau- und Blechtechnik, Stahlbautechnik, Schweißtechnik, Zerspanungstechnik | Wie viele Lehrlinge werden durchschnittl. jedes Jahr aufgenommen? 3 | Wann sind die Aufnahmeprüfungen für Lehrlinge? Februar /April | | | | |
| MOSDORFER GMBH Mosdorfergasse 1, 8160 Weiz | Alice Holler 03172 / 25 05 136 alice.holler@mosdorfer.com 08:00 bis 13:00 Uhr | Ja | Wie viele Tage pro SchülerIn? 3-4 Tage | Am besten zu dieser Jahreszeit: Jänner bis August | Ja | Am besten zu dieser Jahreszeit: Jede Jahreszeit ist möglich | Wie lange dauern sie? 3-4 Tage | 2 Stunde | Zu beachten ist dabei: geschlossene Schuhe | Kommen Sie zu Vorträgen in Schulen? Ja | Kommen Sie zu Vorträgen bei Elternabenden? Ja | Gibt es im Betrieb spezielle Aktionstage? Nein | Welche Lehrberufe werden im Betrieb ausgebildet? Metalltechnik – Werkstofftechnik, Metalltechnik – Werkzeugbau und/oder Zerspanungstechnik | Wie viele Lehrlinge werden durchschnittl. jedes Jahr aufgenommen? 1-2 | Wann sind die Aufnahmeprüfungen für Lehrlinge? Februar /April | | | | |
| ADA MÖBELFABRIK GMBH Balerdorf 61, 8184 Anger | Maria Schaffer 03175 / 7100-1250 maria.schaffer@ada.at Di bis Do: 07:00 bis 12:00 Uhr | Ja | Wie viele Tage pro SchülerIn? 1-2 Tage | Am besten zu dieser Jahreszeit: Jede Jahreszeit ist möglich | Ja | Am besten zu dieser Jahreszeit: Jede Jahreszeit ist möglich | Wie lange dauern sie? 1-2 Tage | ca. 2 Stunden | Zu beachten ist dabei: geschlossene Schuhe | Kommen Sie zu Vorträgen in Schulen? Ja | Kommen Sie zu Vorträgen bei Elternabenden? Nein | Gibt es im Betrieb spezielle Aktionstage? Nein | Welche Lehrberufe werden im Betrieb ausgebildet? Tapezierer*in/Dekorateur*in, Tischler*in, Metallbautechniker*in, Elektrotechniker*in | Wie viele Lehrlinge werden durchschnittl. jedes Jahr aufgenommen? 5 | Wann sind die Aufnahmeprüfungen für Lehrlinge? keine | | | | |
| RONDO GANAHL AKTIENGESELLSCHAFT Rondostraße 241, 8181 St. Ruprecht an der Raab | Kerstin Posch 03178 / 5100-619 kerstin.posch@rondo-ganahl.com 08:00 bis 16:00 Uhr | Ja, ab 14 Jahren | Wie viele Tage pro SchülerIn? 1-2 Tage | Am besten zu dieser Jahreszeit: Jede Jahreszeit ist möglich | Ja | Am besten zu dieser Jahreszeit: Jede Jahreszeit ist möglich | Wie lange dauern sie? ca. 2 Stunden | ca. 2 Stunden | Zu beachten ist dabei: geschlossene Schuhe | Kommen Sie zu Vorträgen in Schulen? Ja | Kommen Sie zu Vorträgen bei Elternabenden? Nein | Gibt es im Betrieb spezielle Aktionstage? Nein | Welche Lehrberufe werden im Betrieb ausgebildet? Verpackungstechnik, Metalltechnik, Elektrotechnik, Bürokauffrau/-mann, IT-Technik | Wie viele Lehrlinge werden durchschnittl. jedes Jahr aufgenommen? 2 | Wann sind die Aufnahmeprüfungen für Lehrlinge? keine | | | | |
| ROSENDAHL NEXTRON GMBH Schachen 57 8212 Pischelsdorf | Roswitha Wiffling 03112 / 51 00 103 jobs@rosendahnextron.com 09:00 bis 16:00 Uhr | Ja, ab 14 Jahren | Wie viele Tage pro SchülerIn? 1-5 Tage | Am besten zu dieser Jahreszeit: Jede Jahreszeit ist möglich | Ja | Am besten zu dieser Jahreszeit: Jede Jahreszeit ist möglich | Wie lange dauern sie? 3-5 Stunden | 3-5 Stunden | Zu beachten ist dabei: feste Schuhe | Kommen Sie zu Vorträgen in Schulen? Ja | Kommen Sie zu Vorträgen bei Elternabenden? Ja | Gibt es im Betrieb spezielle Aktionstage? Nein | Welche Lehrberufe werden im Betrieb ausgebildet? Metalltechniker Zerspanungstechnik (m/w), Metalltechniker Maschinenbautechnik (m/w), Anlagen- und Betriebstechniker (m/w), IT-Techniker (m/w) – nicht jedes Jahr, Industriekauffrau/-mann – nicht jedes Jahr | Wie viele Lehrlinge werden durchschnittl. jedes Jahr aufgenommen? 7 | Wann sind die Aufnahmeprüfungen für Lehrlinge? keine | | | | |
| MAGNA AUTECA GMBH Elin Süd Straße 14, 8160 Weiz | Alexander Bauernhofer 03172 / 5100-247 alexander.bauernhofer@magna.com 08:00 bis 17:00 Uhr | Ja, ab 14 Jahren | Wie viele Tage pro SchülerIn? 1-5 Tage | Am besten zu dieser Jahreszeit: Jede Jahreszeit ist möglich | Ja | Am besten zu dieser Jahreszeit: Jede Jahreszeit ist möglich | Wie lange dauern sie? 2 Stunden | 2 Stunden | Zu beachten ist dabei: Sicherheitsschuhe, kein Herzschrittmacher | Kommen Sie zu Vorträgen in Schulen? Ja | Kommen Sie zu Vorträgen bei Elternabenden? Ja | Gibt es im Betrieb spezielle Aktionstage? Tag der offenen Lehre für Schüler und Eltern, Girlsday, Take Tech | Welche Lehrberufe werden im Betrieb ausgebildet? Kunststofftechnik/Kunststoffformgeber m/w, Metalltechnik (Werkzeugbautechnik) m/w, Mechatronik (Automatisierungstechnik, SPS-Technik) m/w | Wie viele Lehrlinge werden durchschnittl. jedes Jahr aufgenommen? 3 | Wann sind die Aufnahmeprüfungen für Lehrlinge? Jänner | | | | |
| ELIN MOTOREN GMBH Elin-Motoren-Straße 1 8160 Weiz | Harald Karrer 03172 / 90 606-3999 harald.karrer@elinmotoren.at 08:00 bis 16:00 Uhr | Ja, ab 14 Jahren | Wie viele Tage pro SchülerIn? 2 Tage | Am besten zu dieser Jahreszeit: Jede Jahreszeit ist möglich | Ja | Am besten zu dieser Jahreszeit: Frühling | Wie lange dauern sie? 2 Stunden | 2 Stunden | Zu beachten ist dabei: Sicherheitsschuhe, kein Herzschrittmacher | Kommen Sie zu Vorträgen in Schulen? Ja | Kommen Sie zu Vorträgen bei Elternabenden? Ja | Gibt es im Betrieb spezielle Aktionstage? Tag der offenen Lehre für Schüler und Eltern, Girlsday, Take Tech | Welche Lehrberufe werden im Betrieb ausgebildet? Mechatroniker*in / Elektromaschinentechnik, Metalltechniker*in / Maschinenbautechnik, Metalltechniker*in / Zerspanungstechnik | Wie viele Lehrlinge werden durchschnittl. jedes Jahr aufgenommen? 5 | Wann sind die Aufnahmeprüfungen für Lehrlinge? im Februar | | | | |
| LANDRING WEIZ Marburger Straße 51, 8160 Weiz | Peter Wiener 03172 / 2501-7218 bewerbung@landring.at 08:00 bis 17:00 Uhr | Ja, ab 14 Jahren | Wie viele Tage pro SchülerIn? 1-3 Tage | Am besten zu dieser Jahreszeit: Jede Jahreszeit ist möglich | Ja | Am besten zu dieser Jahreszeit: Jede Jahreszeit ist möglich | Wie lange dauern sie? 1-2 Stunden | 1-2 Stunden | Zu beachten ist dabei: Sicherheitsschuhe, kein Herzschrittmacher | Kommen Sie zu Vorträgen in Schulen? Ja | Kommen Sie zu Vorträgen bei Elternabenden? Ja | Gibt es im Betrieb spezielle Aktionstage? Tag der offenen Lehre für Schüler und Eltern, Girlsday, Take Tech | Welche Lehrberufe werden im Betrieb ausgebildet? Einzelhandelskauffrau/-mann, Landmaschinentechniker*in, Installations- und Gebäudetechniker*in | Wie viele Lehrlinge werden durchschnittl. jedes Jahr aufgenommen? 6 | Wann sind die Aufnahmeprüfungen für Lehrlinge? Ganzjährig | | | | |
| QUALITÄTSFLEISCHEREI FEIERTAG GMBH Dr. Karl-Rennergasse 12, 8160 Weiz | Roman Feiertag 0664 / 456 77 33 fleischerei@derfeiertag.at 08:00 bis 15:00 Uhr | Ja, ab 15 Jahren | Wie viele Tage pro SchülerIn? 5 Tage | Am besten zu dieser Jahreszeit: Jede Jahreszeit ist möglich | Ja | Am besten zu dieser Jahreszeit: Jede Jahreszeit ist möglich | Wie lange dauern sie? 2 Stunden | 2 Stunden | Zu beachten ist dabei: Sicherheitsschuhe, kein Herzschrittmacher | Kommen Sie zu Vorträgen in Schulen? Ja | Kommen Sie zu Vorträgen bei Elternabenden? Ja | Gibt es im Betrieb spezielle Aktionstage? Tag der offenen Lehre für Schüler und Eltern, Girlsday, Take Tech | Welche Lehrberufe werden im Betrieb ausgebildet? Fleischfachverkäufer*in, Fleischverarbeiter*in, Koch/Köchin | Wie viele Lehrlinge werden durchschnittl. jedes Jahr aufgenommen? 2 | Wann sind die Aufnahmeprüfungen für Lehrlinge? keine | | | | |
| MAN TRUCK & BUS VERTRIEB ÖSTERREICH GESMBH Untergroßbau 202, 8261 Sinabelkirchen | Markus Arthofer 03118 / 500 55-10 markus.arthofer@man.eu 09:00 bis 15:00 Uhr | Ja, ab 14 Jahren | Wie viele Tage pro SchülerIn? 1-5 Tage | Am besten zu dieser Jahreszeit: Jede Jahreszeit ist möglich | Ja | Am besten zu dieser Jahreszeit: Jede Jahreszeit ist möglich | Wie lange dauern sie? 2 Stunden | 2 Stunden | Zu beachten ist dabei: Wir bitten um frühzeitige Anmeldung, Sicherheitsschuhe und Arbeitsgewand. | Kommen Sie zu Vorträgen in Schulen? Ja | Kommen Sie zu Vorträgen bei Elternabenden? Ja | Gibt es im Betrieb spezielle Aktionstage? Girlsday | Welche Lehrberufe werden im Betrieb ausgebildet? KFZ-Techniker*in mit Systemelektronik, Betriebslogistikauffrau/-mann | Wie viele Lehrlinge werden durchschnittl. jedes Jahr aufgenommen? 6 | Wann sind die Aufnahmeprüfungen für Lehrlinge? Zu jeder Jahreszeit | | | | |
| STROBL BAU – HOLZBAU GMBH Bundesstraße 85, 8160 Weiz | Mag.* Nina Ressel 03172 / 27 55 800, 0664 / 80 363 800 n.ressel@strobl.at 08:00 bis 16:00 Uhr | Ja, ab 14 Jahren | Wie viele Tage pro SchülerIn? mindestens 2 Tage | Am besten zu dieser Jahreszeit: Jede Jahreszeit ist möglich | Ja | Am besten zu dieser Jahreszeit: Frühling | Wie lange dauern sie? 2-3 Stunden | mindestens 2-3 Stunden | Zu beachten ist dabei: Anmeldung erforderlich | Kommen Sie zu Vorträgen in Schulen? Ja | Kommen Sie zu Vorträgen bei Elternabenden? Ja | Gibt es im Betrieb spezielle Aktionstage? Lehrlingsbaustellen im Herbst für SchülerInnen der NMS und PTS | Welche Lehrberufe werden im Betrieb ausgebildet? Zimmerer*in, Maurer*in, Fertighausbauer*in, Schalungsbauer*in, Metalltechniker*in Stahlbau, Spengler*in, Dachdecker*in, Bürokauffrau/-mann, Immobilienkauffrau/-mann | Wie viele Lehrlinge werden durchschnittl. jedes Jahr aufgenommen? 5 | Wann sind die Aufnahmeprüfungen für Lehrlinge? keine | | | | |
| JOSEF GÖBEL GMBH Fladnitz / T 119 8163 Fladnitz / T | Inge Reisinger 03179 / 6161-0 i.reisinger@josefgoebel.at 08:00 bis 12:00 Uhr | Ja | Wie viele Tage pro SchülerIn? 5 Tage | Am besten zu dieser Jahreszeit: Jede Jahreszeit ist möglich | Ja | Am besten zu dieser Jahreszeit: Jede Jahreszeit ist möglich | Wie lange dauern sie? 2 Stunden | 2 Stunden | Zu beachten ist dabei: Anmeldung erforderlich | Kommen Sie zu Vorträgen in Schulen? Ja | Kommen Sie zu Vorträgen bei Elternabenden? Ja | Gibt es im Betrieb spezielle Aktionstage? Tag der offenen Tür mit „I kann's Steiermark“ | Welche Lehrberufe werden im Betrieb ausgebildet? Tischler*in, Tischlereitechniker*in, Glasbautechniker*in, Bürokauffrau/-mann | Wie viele Lehrlinge werden durchschnittl. jedes Jahr aufgenommen? 5 | Wann sind die Aufnahmeprüfungen für Lehrlinge? keine | | | | |
| SIEMENS ENERGY AUSTRIA GMBH TRANSFORMERS WEIZ Elingasse 3, 8160 Weiz | Johann Schwaiger 0664 / 80 11 77 14 38 ausbildung.weiz.at@siemens.com 08:00 bis 16:00 Uhr | Ja, ab 14 Jahren | Wie viele Tage pro SchülerIn? 2 Tage | Am besten zu dieser Jahreszeit: Jede Jahreszeit ist möglich | Ja | Am besten zu dieser Jahreszeit: Jede Jahreszeit ist möglich | Wie lange dauern sie? 2 Schulstunden | 2 Schulstunden | Zu beachten ist dabei: Anmeldung erforderlich | Kommen Sie zu Vorträgen in Schulen? Ja | Kommen Sie zu Vorträgen bei Elternabenden? Ja | Gibt es im Betrieb spezielle Aktionstage? Nein | Welche Lehrberufe werden im Betrieb ausgebildet? Elektrotechnik mit Schwerpunkt Energietechnik, Mechatronik mit Schwerpunkt Elektromaschinentechnik, Metalltechnik mit Schwerpunkt Maschinenbautechnik | Wie viele Lehrlinge werden durchschnittl. jedes Jahr aufgenommen? 12 | Wann sind die Aufnahmeprüfungen für Lehrlinge? laufend | | | | |
| NATURHOTEL BAUERNHOFER Brandlücken im Almenland 78, 8172 Heilbrunn | Manuela Trieb 03179 / 82 02 team@bauernhofer.at 08:00 bis 13:00 Uhr | Ja, ab 13 Jahren | Wie viele Tage pro SchülerIn? 1-3 Tage | Am besten zu dieser Jahreszeit: Jede Jahreszeit ist möglich | Ja | Am besten zu dieser Jahreszeit: Jede Jahreszeit ist möglich | Wie lange dauern sie? 2 Stunden | 2 Stunden | Zu beachten ist dabei: Anmeldung erforderlich | Kommen Sie zu Vorträgen in Schulen? Ja | Kommen Sie zu Vorträgen bei Elternabenden? Ja | Gibt es im Betrieb spezielle Aktionstage? Nein | Welche Lehrberufe werden im Betrieb ausgebildet? Köchin/Koch, Restaurantfachfrau/mann, Gastronomiefachfrau/mann, Hotel- und Gastgewerbeassistent*in | Wie viele Lehrlinge werden durchschnittl. jedes Jahr aufgenommen? 1 | Wann sind die Aufnahmeprüfungen für Lehrlinge? laufend | | | | |
| ESTYRIA NATURPRODUKTE GMBH Wollsdorf 75, 8181 St. Ruprecht an der Raab | Martina Radkohl 03178 / 2525-108 martina.radkohl@estyria.com | Ja | Wie viele Tage pro SchülerIn? 1-2 Tage | Am besten zu dieser Jahreszeit: Jede Jahreszeit ist möglich | Ja | Am besten zu dieser Jahreszeit: Jede Jahreszeit ist möglich | Wie lange dauern sie? 1-2 Stunden | 1-2 Stunden | Zu beachten ist dabei: Anmeldung erforderlich in der Steierkraft Kernotheek. Führungen innerhalb der Öffnungszeiten. | Kommen Sie zu Vorträgen in Schulen? Ja | Kommen Sie zu Vorträgen bei Elternabenden? Nein | Gibt es im Betrieb spezielle Aktionstage? Nein | Welche Lehrberufe werden im Betrieb ausgebildet? Bürokauffrau/-mann, Betriebslogistiker*in, Lebensmitteltechniker*in, (Paldau) | Wie viele Lehrlinge werden durchschnittl. jedes Jahr aufgenommen? 1 | Wann sind die Aufnahmeprüfungen für Lehrlinge? keine | | | | |

CHANCEN

ZUKUNFT

KREATIVITÄT

SELBSTÄNDIGES LERNEN

